



# Bienvenue

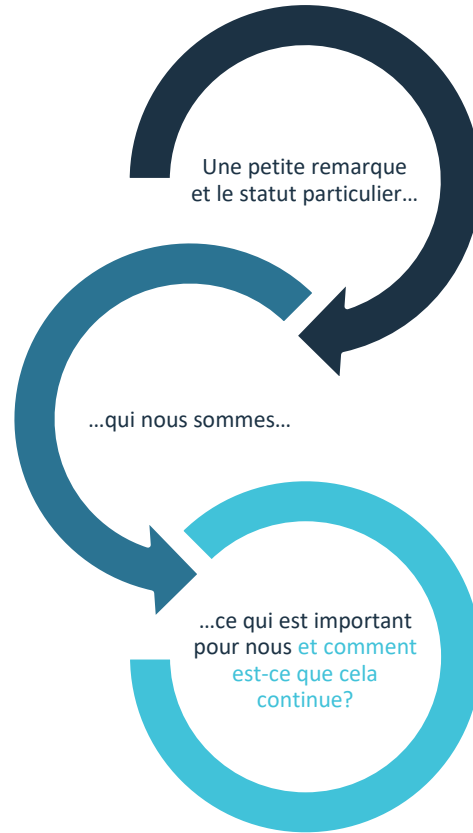
Paul Bomke  
directeur général  
Pfalzkllinikum

**MENTAL  
HEALTH  
NOW!**

**CITIESRISE**



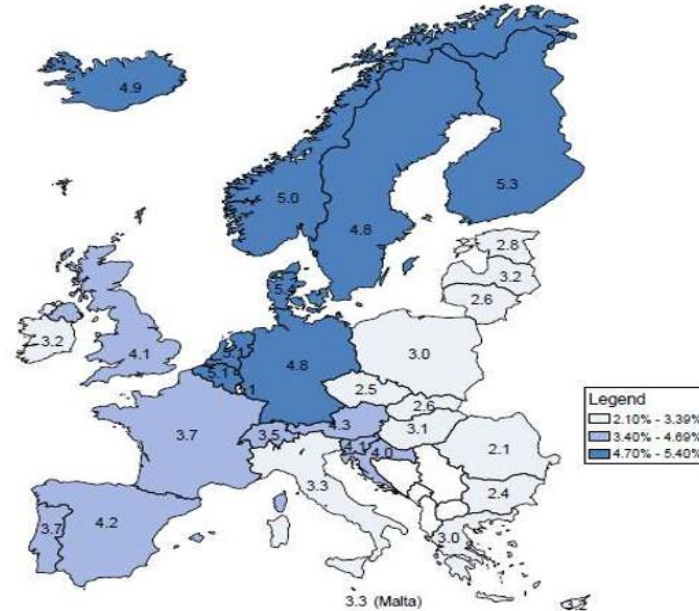
# Agenda



# ...il y a beaucoup à faire en Europe!

## The total costs of mental health problems are more than 4% of GDP across EU countries, ranging from 2% to 5%

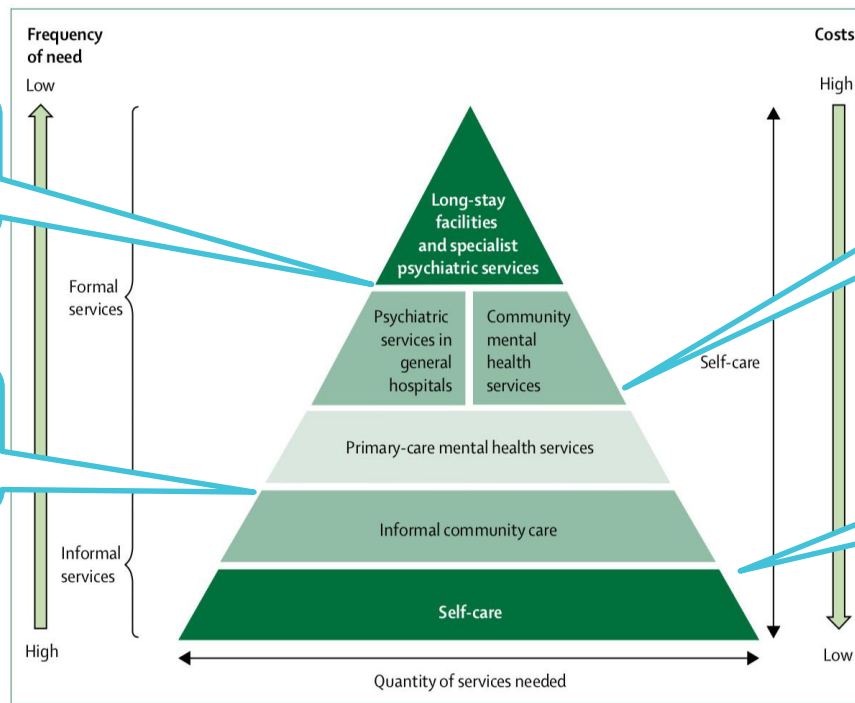
Estimated direct and indirect costs related to mental health problems across EU countries, as a % of GDP, 2015



Source: OECD estimates based on Eurostat Database and other data sources.

DOWNLOAD (16.04.2019): <https://www.oecd.org/els/health-systems/Health-at-a-Glance-Europe-2018-CHARTSET.pdf>

# ...créons des transitions!



**Figure 1: WHO pyramid model**

The WHO model is a service organisation pyramid describing an optimal mix of services for mental health. The most costly services are the least frequently needed, whereas the most needed services can be provided at a relatively low cost. Self-care features through all services and all levels of the pyramid. Reproduced from WHO.<sup>51</sup>

Nous devons créer des transitions!

Nous devons créer des transitions!

Nous devons créer des transitions!

Nous devons créer des transitions!

Bhugra et al. 2017: The Lancet Psychiatry Commission, p. 784, nach: World Health Organisation (WHO) 2009: pyramid for optimal mix of mental health services,

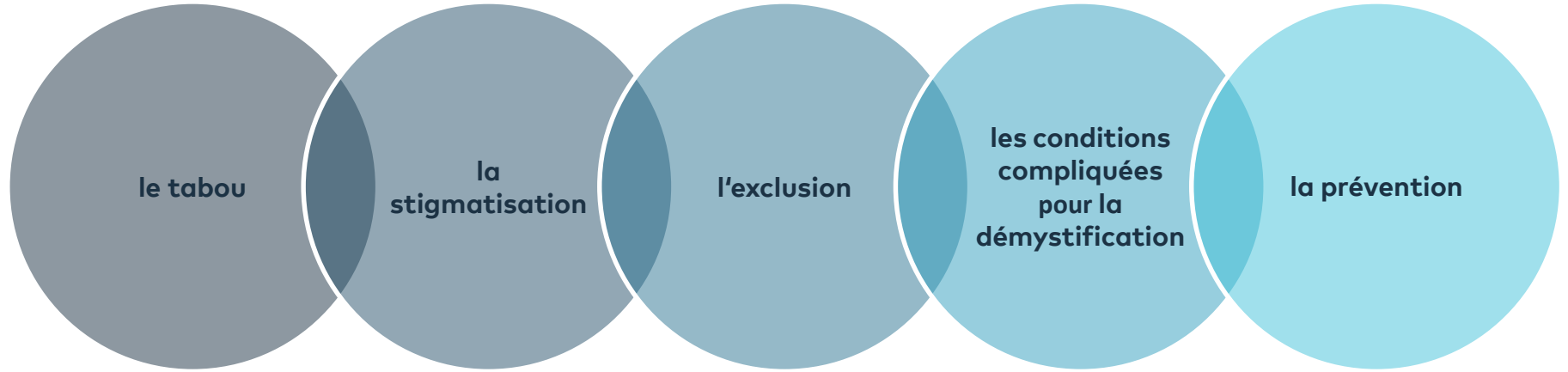
# Notre mission...



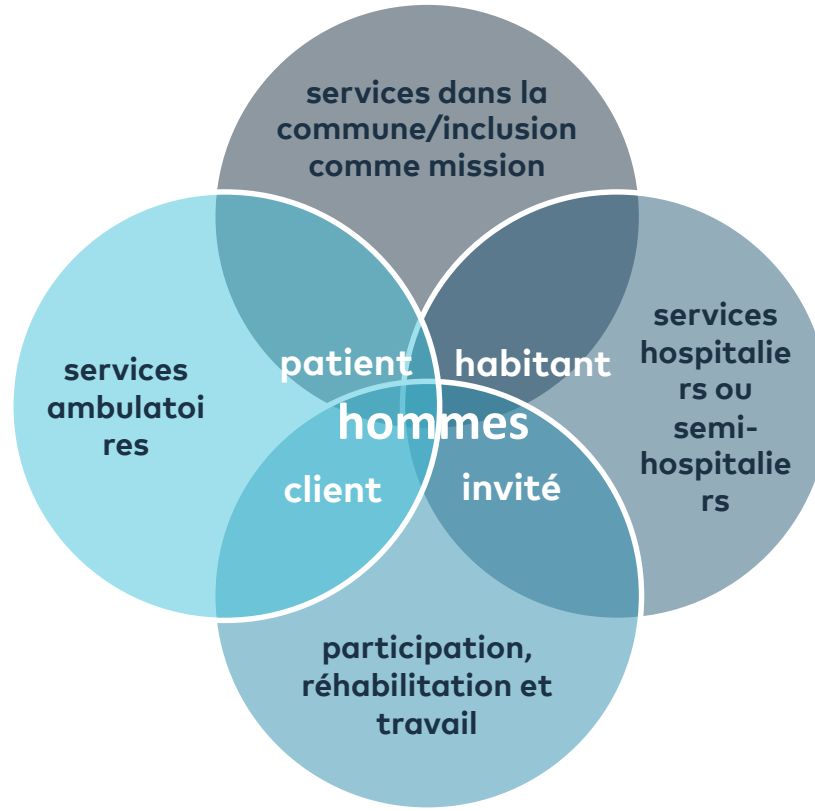
Prestataire de services pour la santé mentale en Palatinat



# ...le statut particulier



# Qui nous sommes





# Où nous sommes



## Statistiques de référence

- 2.373 employés, gain d'entreprise 132,2 Mio. € (2019), 1.188 lits et places,
- Prestataire de services pour la santé mentale et la prévention
- Spécialités: psychiatrie, psychothérapie, psychosomatique (enfants, adolescents, adultes), neurologie, détention par mesure de sûreté, services ambulatoires, services psychiatriques dans les communes, « Le Palatinat se rend fort/te rend fort – chemins vers la résilience »)

sur la base des données de 12/2019

# Nos services de psychiatrie, de psychothérapie, de psychosomatique et de neurologie en Palatinat



\* Service de traitement ambulatoire appartenant à un hôpital. Le service institutionnel de psychiatrie ambulatoire offre de vastes possibilités de traitements hospitaliers. L'avantage pour le patient: Il peut vivre à la maison et profiter du traitement ambulatoire.

## **Kusel**

hôpital de jour et service institutionnel de psychiatrie ambulatoire\*; soin psychiatrique ambulatoire (association psychiatrique Nordwestpfalz)

## **Rockenhausen**

hôpital (de jour) et service institutionnel de psychiatrie ambulatoire (association psychiatrique Nordwestpfalz), soin psychiatrique ambulatoire

## **Kaiserslautern**

Hôpital (de jour) et service institutionnel de psych. ambulatoire\*, soin psychiatrique ambulatoire (association psychiatrique Nordwestpfalz)

## **Speyer**

hôpital de jour et service institutionnel de psychiatrie ambulatoire, soin psychiatrique ambulatoire

## **Landau**

hôpital de jour et service institutionnel de psychiatrie ambulatoire, centre régional de psychosomatique du Palatinat du sud (RPZ), soin psychiatrique ambulatoire

## **Wörth**

Hôpital de jour et service institutionnel de psychiatrie ambulatoire, soin psychiatrique ambulatoire

## **Klingenmünster**

psychiatrie générale, addictologie, psychogériatrie, psychosomatique, psychothérapie, neurologie, centre du sommeil, services institutionnels de psychiatrie ambulatoire, soin psychiatrique ambulatoire

# Nos services de pédopsychiatrie, psychosomatique et psychothérapie en Palatinat



## **Kaiserslautern**

hôpital de jour, service institutionnel de psychiatrie ambulatoire et autres offres ambulatoires

## **Speyer**

hôpital de jour, service institutionnel de psychiatrie ambulatoire et autres offres ambulatoires

## **Klingenmünster**

services différenciés pour enfants et adolescents, service institutionnel de psychiatrie ambulatoire et autres offres ambulatoires

## **Kusel**

service institutionnel de psychiatrie ambulatoire

## **Pirmasens**

hôpital de jour, service institutionnel de psychiatrie ambulatoire et autres offres ambulatoires

# Nos services de psychiatrie communaux



## **Speyer**

Centre de participation et de contact, services ambulatoires et assistance

## **Dahn, Rodalben, Klingenmünster, Speyer**

Secours ambulatoire selon les besoins

## **Bad Bergzabern, Annweiler, Dahn**

offres régionaux „Vivre à un âge avancé“ (RALiA) foyers de jour pour personnes âgées

## **Bellheim, Dahn, Rodalben, Wörth**

centre de participation

## **Pirmasens**

Résidences décentralées, Services de soin pour jeunes adultes (BjE)

## **Maikammer**

Foyer médico-pédagogique

## **Klingenmünster**

offres différenciés

## **Landau**

BIFID (= intégration professionnelle, training et encouragement)

# Détention par mesure de sûreté en Rhénanie Palatinat, inclus services de la Pfalzlinikum



## **Andernach (chef-lieu Mayen-Koblenz)**

clinique „Nette-Gut“ de psychiatrie  
médico-légale\*

*détention par mesure de sûreté, adultes*

## **Alzey (région Rheinhessen)**

clinique spécialisée Rheinhessen\*

*détention par mesure de sûreté, adultes*

## **Klingenmünster (région Südliche Weinstraße)**

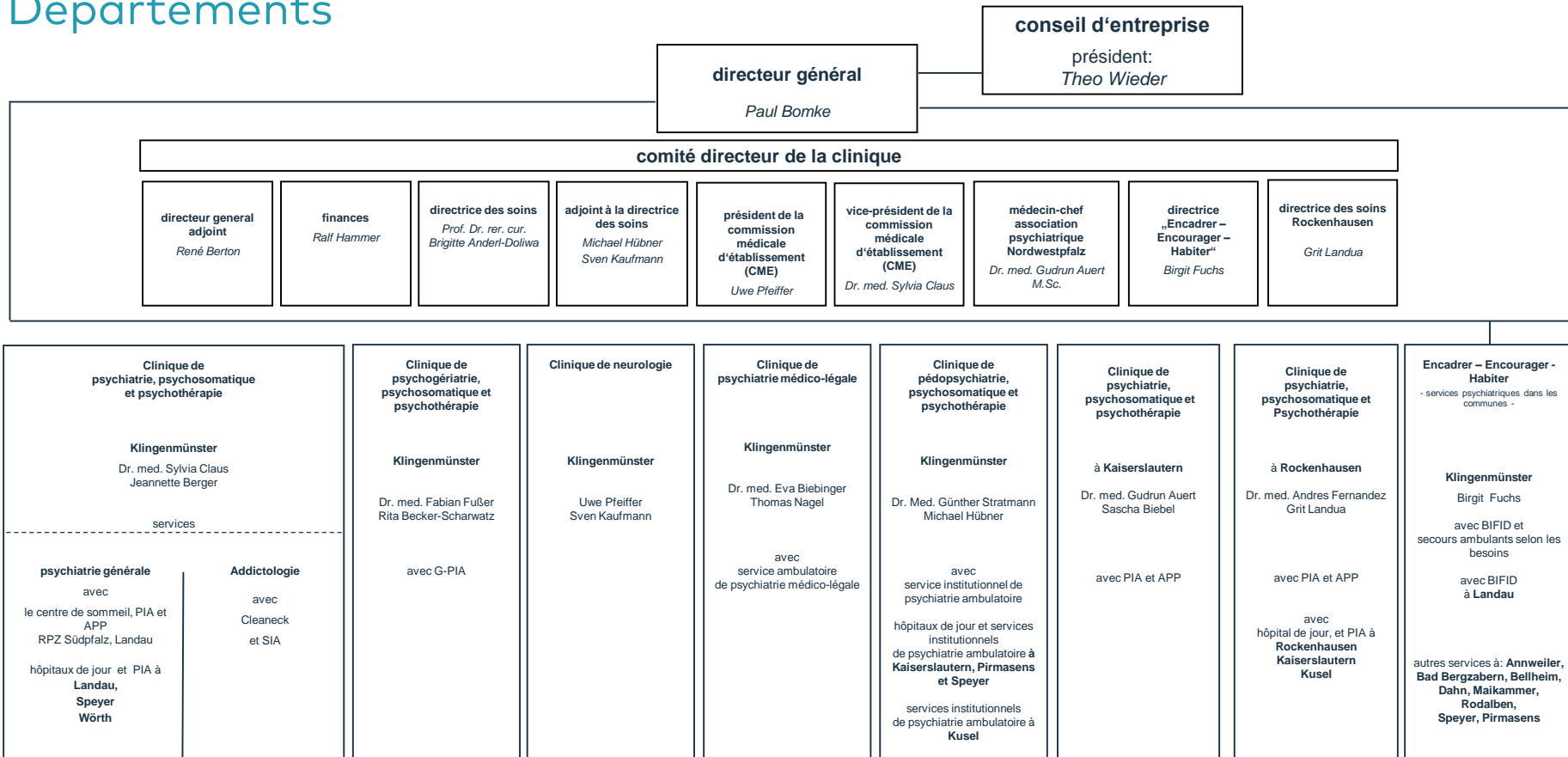
Pfalzlinikum de psychiatrie et neurologie

*Détention par mesure de sûreté, adultes*

*Détention par mesure de sûreté, jeunes (chargée du § 63  
du code pénal en Palatinat,  
chargée du § 64 du code pénal en Rhénanie Palatinat)  
et adolescents (en Rhénanie Palatinat)*

\* Institutions du „Landeskrankenhaus“,  
établissement de droit public

# Departements



PIA/ service institutionnel de psychiatrie ambulatoire , RPZ / centre psychosomatique régional; BIFID / réhabilitation et intégration professionnelle, SIA/ service institutionnel de psychiatrie ambulatoire pour les dépendances, G-PIA/ service institutionnel de psychogériatrie ambulatoire; APP/ soin psychiatrique ambulatoire; ACT: Asserctice Community Treatment

# La Pfalzlinikum en chiffres

» employés, chiffre total		2.373
» employés travaillant à plein temps		1.685
» gain d'entreprise	moi d'€	132,2
» sites en Palatinat		14
» hospitalisation à plein temps	lits	510
» 6 hôpitaux de jour, psychiatrie de l'adulte	places	127
» 4 hôpitaux de jour, pédopsychiatrie	places	65
» 11 services institutionnels de psychiatrie ambulatoire		
» service ambulatoire de psychiatrie médico-légale	clients	135
» service d'assistance ambulatoire	clients	274
» réhabilitation professionnelle	clients	84
» détention par mesure de sûreté, adultes	places	210
» détention par mesure de sûreté, jeunes et adolescents	places	20
» HalfWayHouse (coopération entre foyer-logement dans les communes et détention par mesure de sûreté)	places	10
» foyer-logement dans les communes (centres résidentiels)	places	186
» 3 foyers de jour démence	places	60
<b>TOTAL lits et places</b>		<b>1.172</b>

sur la base des données du 12.2019

Pour plus de données des prestations du SGB V (Code de la sécurité sociale allemand), consultez

[www.pfalzlinikum.de/fileadmin/user\\_upload/Dokumente/Qualitaetsmanagement/2019-11-07\\_Gesetzlicher\\_Qualitaetsbericht\\_2018.pdf](http://www.pfalzlinikum.de/fileadmin/user_upload/Dokumente/Qualitaetsmanagement/2019-11-07_Gesetzlicher_Qualitaetsbericht_2018.pdf) (document en allemand; 2019 en cours d'élaboration)



... ce qui est important pour nous !



Cadre de vie

Concentration sur la  
personne

D'égal à égal

Orientation au cadre social

Négociateur au lieu de traiter

Traitement à la maison

Déinstitutionnalisation



# Adapté aux besoins – multiprofessionnel - humain – projet modèle de Pfalzkllinikum

- Durée: 8 ans, réalisation depuis janvier 2020
- Projet modèle suprême à l'échelle fédérale \* en ce qui concerne le volume financier et la gamme de services
- Traitement homogène, intégratif, centré sur la personne pour des enfants, des jeunes et des adolescents
- Traiter les concernés différemment, mais ne pas traiter d'autres concernés
- Transition plus floue entre services hospitaliers, semi-hospitaliers et ambulatoires
- Personne de référence constante pour les concernés pendant tout le traitement
- Intervention multiplié des équipes mobiles et multiprofessionnelles
- Intégration accrue des concernés et de leur entourage dans le traitement
- Sous-projets de développement de personnel et de l'organisation, de financement et de finances, de services et de structures, d'évaluation et de communication

\* selon § 64b SGB V (code social allemand)

# Partenaire du modèle



BARMER



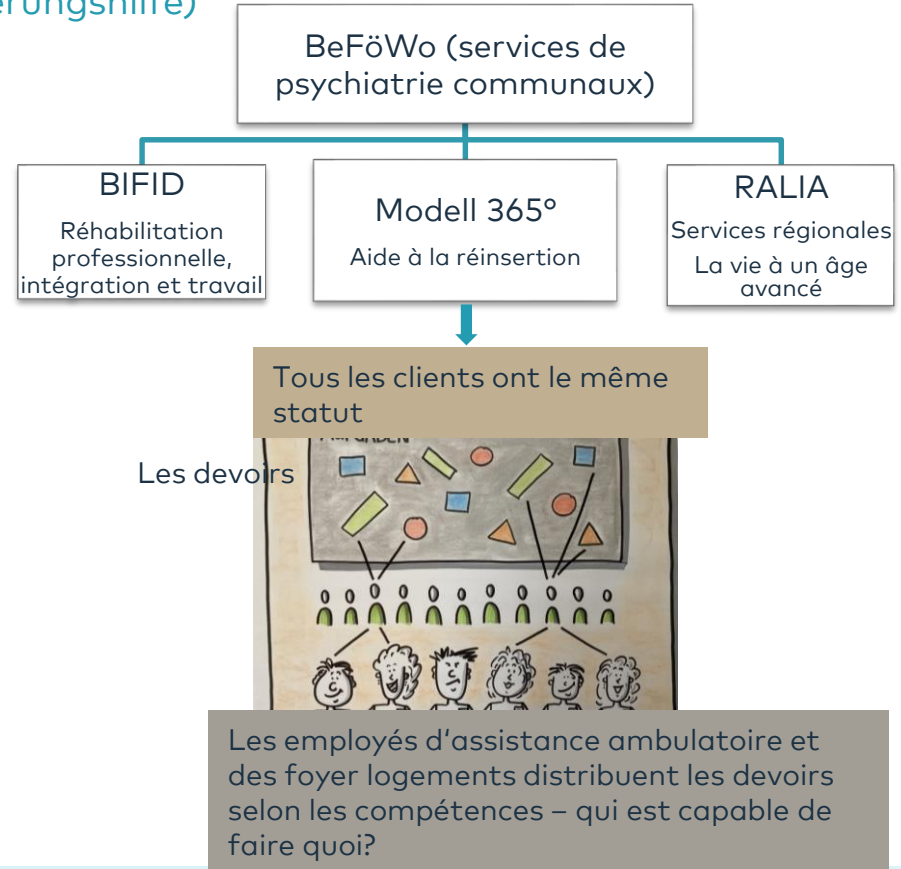
DAK  
Gesundheit  
*Ein Leben Lang.*



# Services de l'aide à la réinsertion (Eingliederungshilfe)

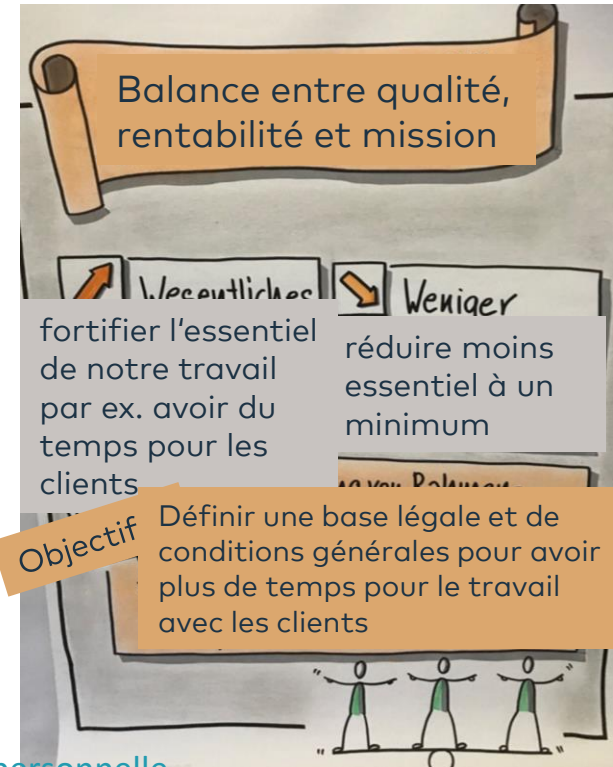


- › séparation des différents secteurs de nos services de psychiatrie communaux (BeFöWo)
- › L'être humain dans le centre de l'assistance
- › prestations d'assistance à base du besoin individuel
- › projet à partir de 2021
- › participation forte de pairs et des employés
- › négociation d'une logique nouvelle de financement avec le land



# Mise en œuvre de la loi sur la participation civique\* dans nos services de psychiatrie communaux

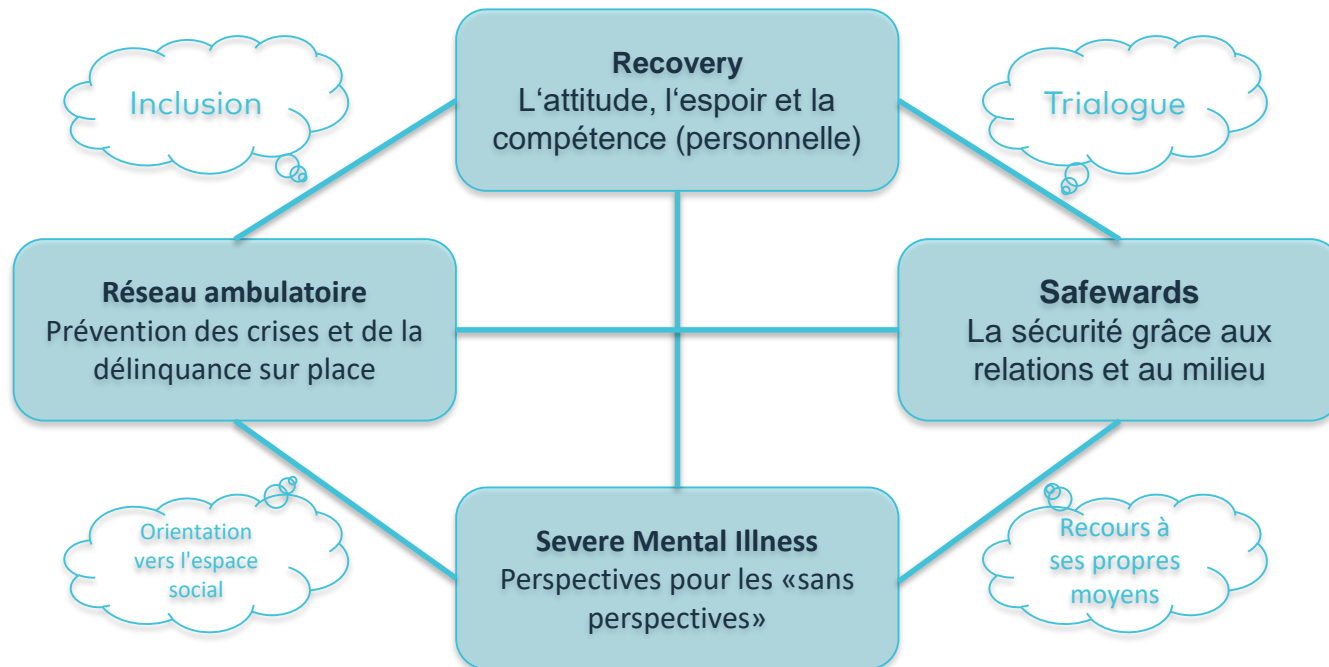
- Participation à la négociation de contrat du land
- Mise en œuvre de la séparation des prestations vitales et spéciales
- Optimisation économique dans les conditions du land
- Mise en œuvre conséquent de la stratégie des services de psychiatrie communaux: développement du pouvoir d'agir (**Empowerment\*\*** des clients et des employés)



\*Loi sur la participation à la vie civique (Bundesteilhabegesetz) \*\*efficacité personnelle

# Stratégie d'avenir relatif au régime d'exécution de mesures de sûreté

Synthèse des espaces de vie: Entre régime pénitentiaire et traitement



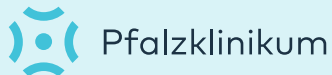
RÉFÉRENCE : « DÉVELOPPEMENT DES STRUCTURES DE SOINS PSYCHIATRIQUES EN ALLEMAGNE - BILAN ET PERSPECTIVES : RAPPORT DU GROUPE DE TRAVAIL SUR LA PSYCHIATRIE DE L'AOLG AVEC LES THÈMES PRINCIPAUX INCLUSION - MISSION ET MISE EN ŒUVRE, TRIALOGUE ET AUTO-ASSISTANCE ET LE LIEN ENTRE LE régime d'exécution de mesures de sûreté ET LA PSYCHIATRIE GÉNÉRALE » CONFÉRENCE DES MINISTRES DE LA SANTÉ 2017

des projets

le dialogue, le travail en réseau  
coopération avec...



## Kaiserslautern inKLusiv





# Contactez-moi!

**Paul Bomke, directeur général**

phone: +496349/900-1000

e-mail: [paul.bomke@pfalzkllinikum.de](mailto:paul.bomke@pfalzkllinikum.de)

internet: [www.pfalzkllinikum.de](http://www.pfalzkllinikum.de)

LinkedIn: <https://www.linkedin.com/in/paul-bomke-95095a10>