

A close-up photograph of a hand with blue paint on the fingers and palm, gently touching a large, colorful abstract painting. The painting features vertical streaks of purple, blue, and green, with a more chaotic, multi-colored section on the right. The lighting is soft, highlighting the texture of the paint and the skin.

Herzlich Willkommen

Paul Bomke
Geschäftsführer
Pfalzkllinikum



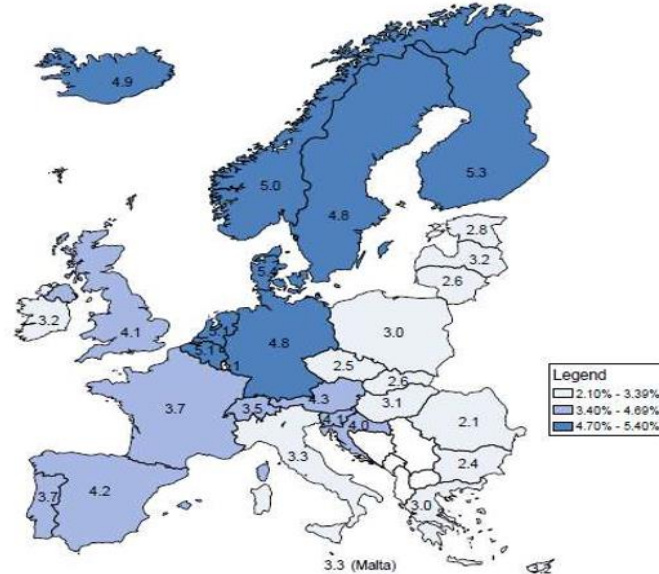
Agenda



... es gibt viel zu tun!

The total costs of mental health problems are more than 4% of GDP across EU countries, ranging from 2% to 5%

Estimated direct and indirect costs related to mental health problems across EU countries, as a % of GDP, 2015



Source: OECD estimates based on Eurostat Database and other data sources.

DOWNLOAD (16.04.2019): <https://www.oecd.org/els/health-systems/Health-at-a-Glance-Europe-2018-CHARTSET.pdf>

... Übergänge schaffen !

Übergänge schaffen !

Übergänge schaffen !

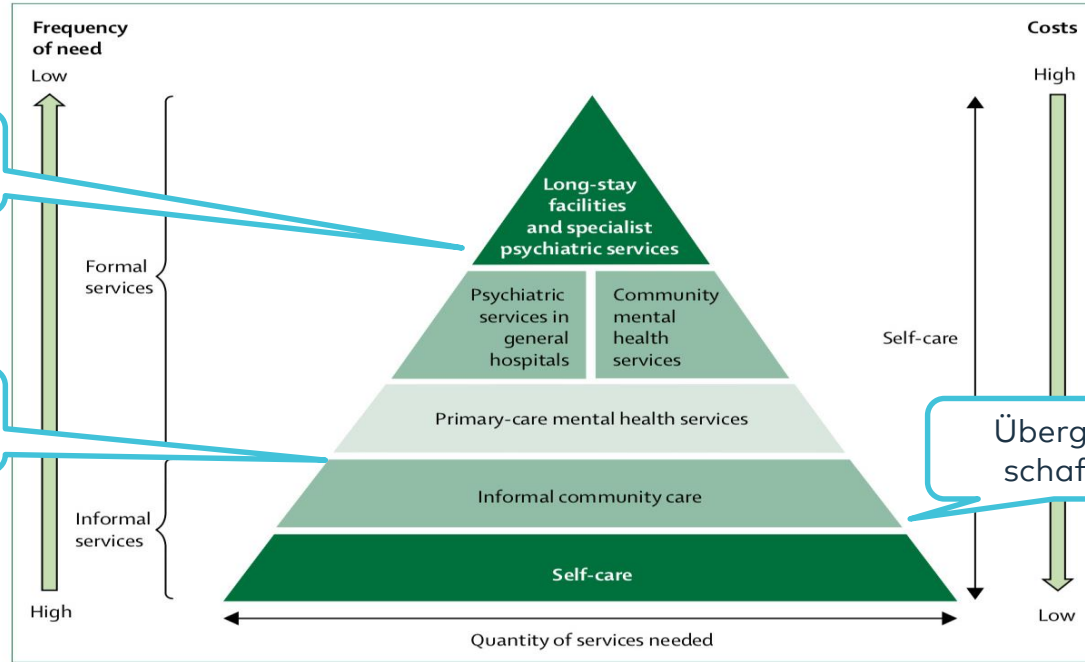


Figure 1: WHO pyramid model

The WHO model is a service organisation pyramid describing an optimal mix of services for mental health. The most costly services are the least frequently needed, whereas the most needed services can be provided at a relatively low cost. Self-care features through all services and all levels of the pyramid. Reproduced from WHO.⁸¹

BHUGRA ET. AL. 2017: THE LANCET PSYCHIATRY COMMISSION, P. 784, NACH: WORLD HEALTH ORGANISATION (WHO) 2009: PYRAMID FOR OPTIMAL MIX OFF MENTAL HEALTH SERVICES;

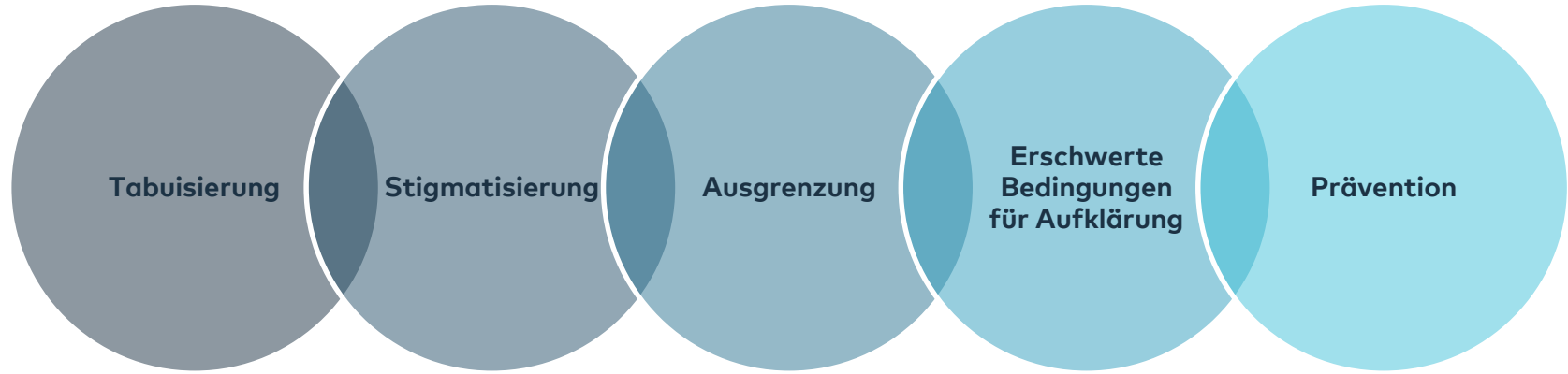
Unsere Mission...



Dienstleister für seelische Gesundheit in der Pfalz



...der besondere Status



Wer wir sind



Wo wir sind



Eckpunkte

- 2.373 Mitarbeiterinnen und Mitarbeiter, 132,3 Mio. € Betriebliche Erlöse (2019), 1.188 Betten und Plätze
- Dienstleister für seelische Gesundheit und Prävention (Psychiatrie, Psychotherapie, Psychosomatik (Kinder, Jugendliche und Erwachsene), Neurologie, Maßregelvollzug, Ambulante Angebote, Gemeindepsychiatrie,
- „Die Pfalz mach sich/dich stark – Wege zur Resilienz“

Unsere Angebote der Psychiatrie, der Psychotherapie, der Psychosomatik & der Neurologie in der Pfalz



Kusel

Tagesklinik und psychiatrische Institutsambulanz (Psychiatrieverbund Nordwestpfalz); ambulante psychiatrische Pflege

Rockenhausen

(Tages)klinik und psychiatrische Institutsambulanz (Psychiatrieverbund Nordwestpfalz); ambulante psychiatrische Pflege

Kaiserslautern

(Tages)klinik und psychiatrische Institutsambulanz; ambulante psychiatrische Pflege (Psychiatrieverbund Nordwestpfalz)

Speyer

Tagesklinik und psychiatrische Institutsambulanz; ambulante psychiatrische Pflege

Landau

Tagesklinik und psychiatrische Institutsambulanz; ambulante psychiatrische Pflege
Regionales Psychosomatisches Zentrum Südpfalz (RPZ)

Wörth

Tagesklinik und psychiatrische Institutsambulanz; ambulante psychiatrische Pflege

Klingenmünster

Allgemeinpsychiatrie, Abhängigkeitserkrankungen, Gerontopsychiatrie, Psychosomatik, Psychotherapie, Neurologie, Schlafzentrum, Institutsambulanzen; ambulante psychiatrische Pflege

Unsere Angebote der Kinder- und Jugendpsychiatrie, Psychosomatik und Psychotherapie in der Pfalz



Kaiserslautern

Tagesklinik und psychiatrische Institutsambulanz und ambulante Angebote

Speyer

Tagesklinik und psychiatrische Institutsambulanz und ambulante Angebote

Klingenmünster

ausdifferenzierte stationäre Angebote für Kinder und Jugendliche, psychiatrische Institutsambulanz, ambulante Angebote

Kusel

Psychiatrische Institutsambulanz

Pirmasens

Tagesklinik und psychiatrische Institutsambulanz (IAP) und ambulante Angebote

Unsere Angebote der Gemeindepsychiatrie des Pfalzklunikums



Speyer

Teilhabezentrum und Kontaktstelle, aufsuchende Leistungen und Betreuung

Dahn, Rodalben, Klingenmünster, Speyer

Aufsuchende Hilfe nach Maß

Bad Bergzabern, Annweiler, Dahn

Regionale Angebote Leben im Alter (RALiA)
Tagesstätte für Senioren

Bellheim, Wörth, Dahn, Rodalben

Teilhabezentrum

Pirmasens

Dezentrales Wohnen, Betreuungsangebot junge Erwachsene (BJE)

Maikammer

Heilpädagogische Wohnstätte

Klingenmünster

Differenziertes Angebot

Landau

BIFID (=Berufliche Integration, Training und Förderung)

Maßregelvollzug in Rheinland-Pfalz, inkl. Angebote des Pfalzkrankums



Andernach (Mayen-Koblenz-Kreis)

Klinik Nette-Gut für forensische Psychiatrie*

Maßregelvollzug für Erwachsene

Alzey (Rheinhesen)

Rheinhesen-Fachklinik*

Maßregelvollzug für Erwachsene

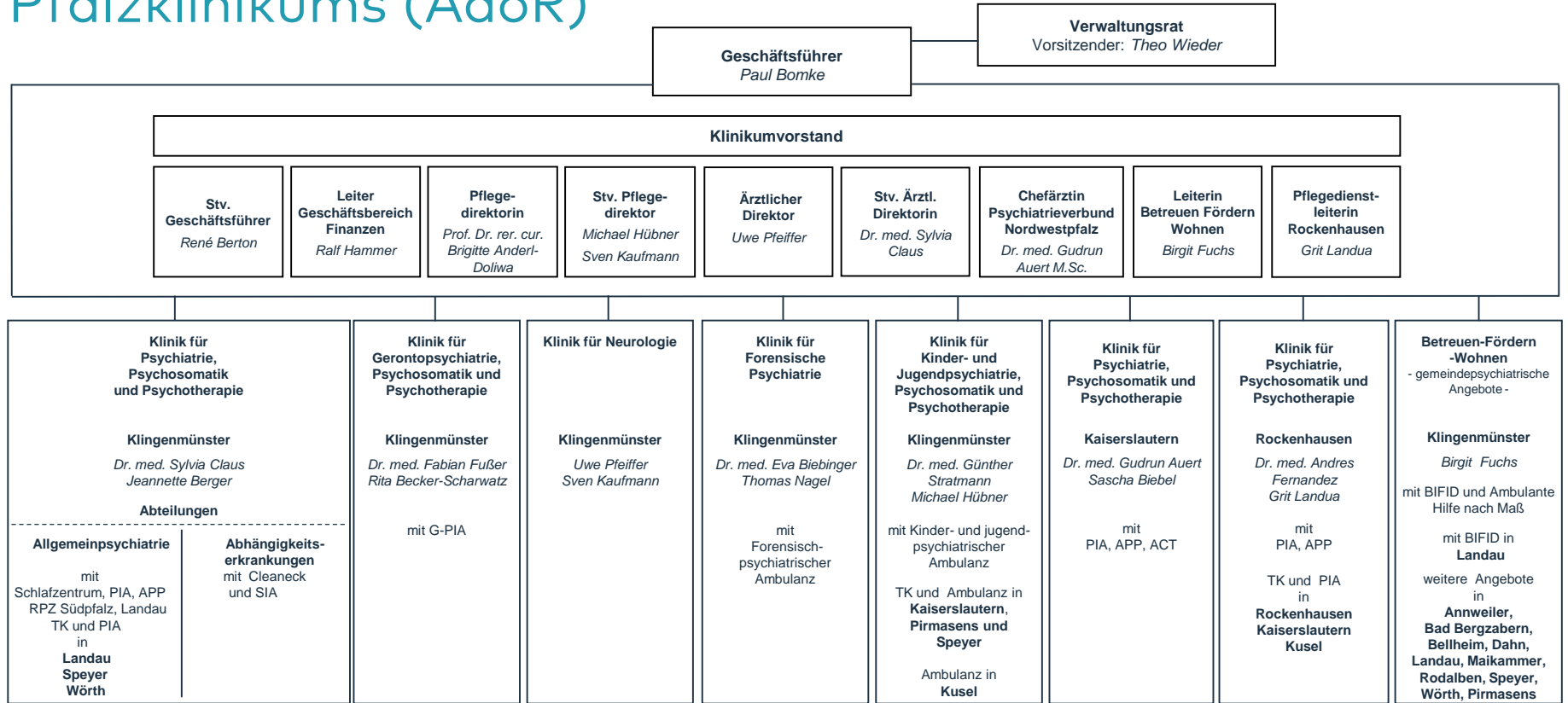
Klingenmünster (Südliche Weinstraße)

Pfalzkrankum für Psychiatrie und Neurologie

- *Maßregelvollzug für Erwachsene*
- *Maßregelvollzug für Jugendliche*
(Zuständigkeit für § 63 StGB für die Pfalz, Zuständigkeit für § 64 StGB für Rheinland-Pfalz)
- *Maßregelvollzug für Heranwachsende*
(Zuständigkeit für Rheinland-Pfalz)

* Einrichtungen des Landeskrankenhauses

Einrichtungen des Pfalzklunikums (AdöR)



TK: Tagesklinik, PIA: Psych. Institutsambulanz, RPZ: Regionales Psychosomatisches Zentrum, BIFID: Berufliche Rehabilitation & Integration, SIA: Suchtinstitutsambulanz, G-PIA: Gerontopsychiatrische Institutsambulanz, APP: Ambulanter Psychiatrischer Pflegedienst, ACT: Assertive Community Treatment

Zahlen und Daten

| | | | |
|---|---|----------|-------|
| » | Mitarbeiter gesamt | | 2.373 |
| » | Vollzeitstellen | | 1.685 |
| » | Betriebliche Erträge | Mio.€ | 132,2 |
| » | Standorte in der Pfalz | | 14 |
| » | Vollstationär gesamt | Betten | 510 |
| » | 6 Tageskliniken Erwachsenenpsychiatrie | Plätze | 127 |
| » | 4 Tageskliniken Kinder- und Jugendpsychiatrie | Plätze | 65 |
| » | 11 Psychiatrische Institutsambulanzen (PIA) | | |
| » | Forensisch-Psychiatrische Ambulanz | Klienten | 135 |
| » | Ambulanter Psychiatrischer Pflegedienst (APP) | Klienten | 274 |
| » | Berufliche Reha | Klienten | 84 |
| » | Maßregelvollzug Erwachsene (inkl. HalfWayHouse) | Plätze | 210 |
| » | Maßregelvollzug Jugendliche | Plätze | 20 |
| » | HalfWayHouse (Kooperation Gemeindepsych. und MRV) | Plätze | 10 |
| » | Gemeindepsychiatrische Wohnangebote (stationär) | Plätze | 186 |
| » | 3 Tagesstätten für Menschen mit Demenz | Plätze | 60 |

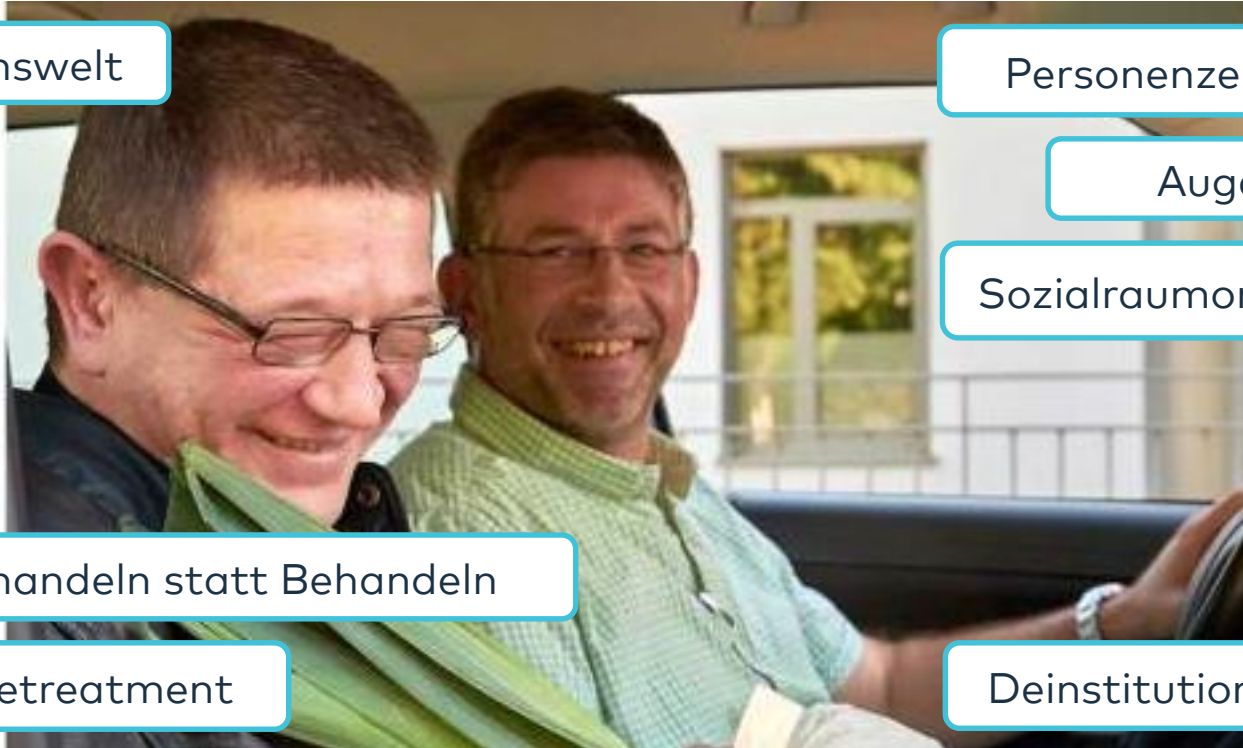
GESAMT Betten und Plätze

1.188

Weitere Zahlen zu Leistungen aus dem SGB V finden Sie im Qualitätsbericht des Pfalzklunikums von 2018. Der Qualitätsbericht 2019 befindet sich in der Erstellung.
www.pfalzklunikum.de/fileadmin/user_upload/Dokumente/Qualitaetsmanagement/2019-11-07_Gesetzlicher_Qualitaetsbericht_2018.pdf

Stand 12/2019

... was uns wichtig ist !



Lebenswelt

Personenzentrierung

Augenhöhe

Sozialraumorientierung

Verhandeln statt Behandeln

Hometreatment

Deinstitutionalisierung

Maßgeschneidert, multiprofessionell, menschlich- Modellvorhaben im Pfalzkllinikum

- Laufzeit 8 Jahre, Umsetzung seit Januar 2020
- größtes Modellvorhaben in Deutschland* in Bezug auf Finanzvolumen und Angebotspalette
- Behandlung aus einem Guss, integrativ, personenzentriert für Kinder, Jugendliche und Erwachsene
- Betroffene anders behandeln, aber keine anderen Menschen behandeln
- Fließendere Übergänge zwischen stationär, teilstationär und ambulant
- Feste Bezugspersonen für Betroffene auf dem gesamten Behandlungsweg
- Vermehrter Einsatz aufsuchender multiprofessioneller Teams
- Stärkere Einbindung der Menschen und ihres Umfelds in Behandlung
- Teilprojekte im Modellvorhaben zu Personal- und Organisationsentwicklung, Finanzierung und Finanzen, Angebote und Strukturen, Evaluation und Kommunikation

* nach § 64b SGB V

Projektpartner im Modellvorhaben



BARMER



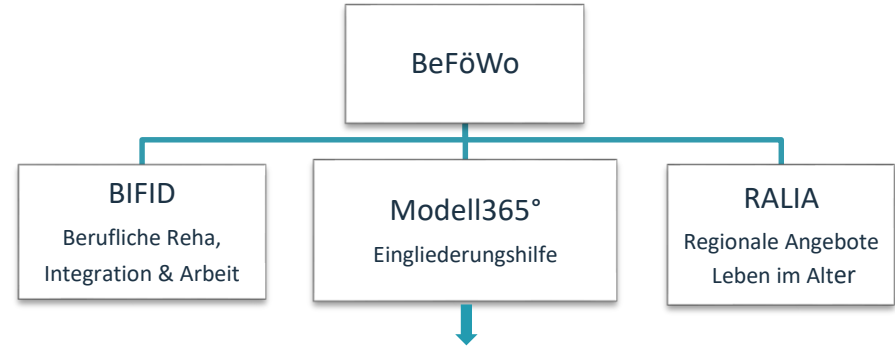
DAK
Gesundheit
Ein Leben Lang.



Angebote der Eingliederungshilfe

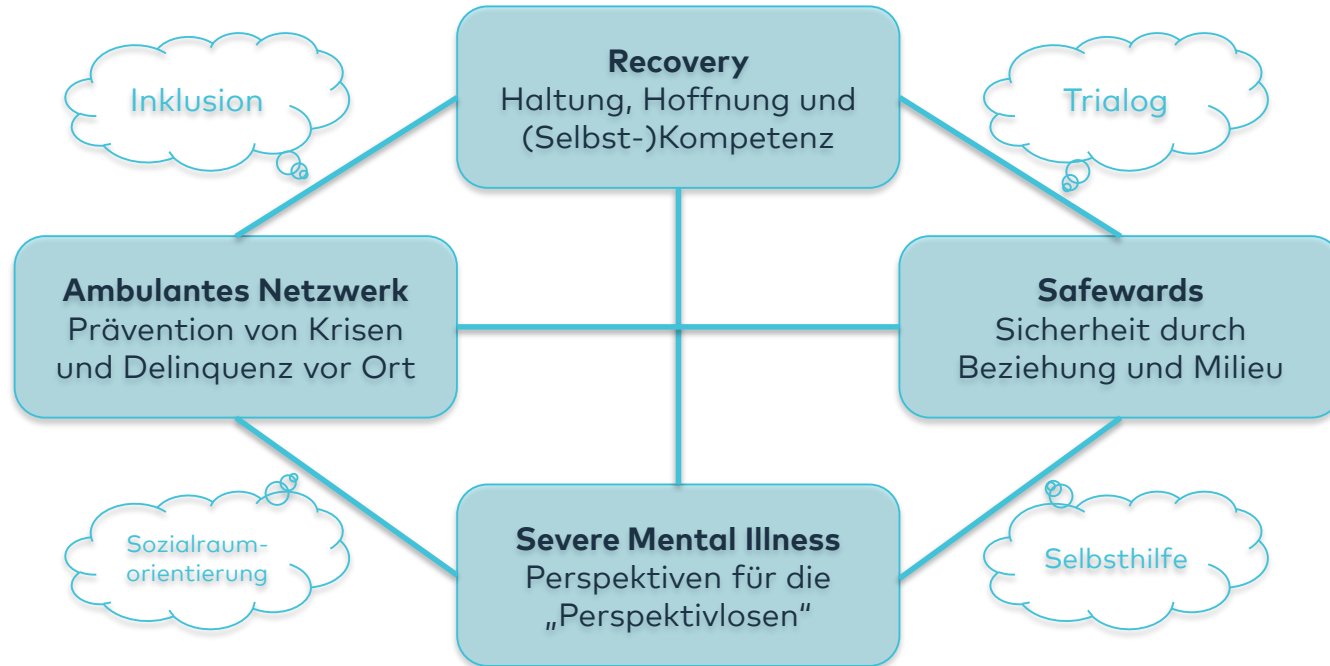


- › Trennung der Sparten von BeFöWo
- › Mensch im Mittelpunkt der Assistenz
- › Leistungserbringung anhand der individuellen Assistenzbedarfe
- › Projektbeginn ab 2021
- › Hohe Peer-Beteiligung und Mitarbeitenden-Partizipation.
- › Verhandlung neuer Finanzierungslogik mit dem Land



Zukunftskonzept Maßregelvollzug

Synthese von Lebenswelten: Zwischen Strafvollzug und psychiatrischer Behandlung



Bezug: „Weiterentwicklung der psychiatrischen Versorgungsstrukturen in Deutschland - Bestandsaufnahme und Perspektiven: Bericht der AG Psychiatrie der AOLG mit den Schwerpunktthemen „Inklusion – Auftrag und Umsetzung, Dialog und Selbsthilfe“ und „Zusammenhang Maßregelvollzug und Allgemeinpsychiatrie““ Gesundheitsministerkonferenz 2017

Dialog und viele Netzwerkpartner



Kaiserslautern inKLusiv



A close-up photograph of a person's hand with blue paint smeared on the palm and fingers, touching a large, colorful abstract painting. The background is a blurred wall covered in various colors like purple, blue, green, and pink.

Sprechen Sie mich an!

Paul Bomke, Geschäftsführer

Tel. 06349 900-1000

E-Mail: paul.bomke@pfalzklinikum.de

Web: www.pfalzklinikum.de

LinkedIn: <https://www.linkedin.com/in/paul-bomke-95095a10>