

A close-up photograph of a hand with blue paint on the palm and fingers, touching a large, colorful abstract painting. The painting features vertical streaks of purple, blue, green, and orange. The text 'Herzlich Willkommen...' is overlaid in white.

Herzlich Willkommen...

Paul Bomke
Geschäftsführer
Pfalzkllinikum

**MENTAL
HEALTH
NOW!**

CITIESRISE

Agenda



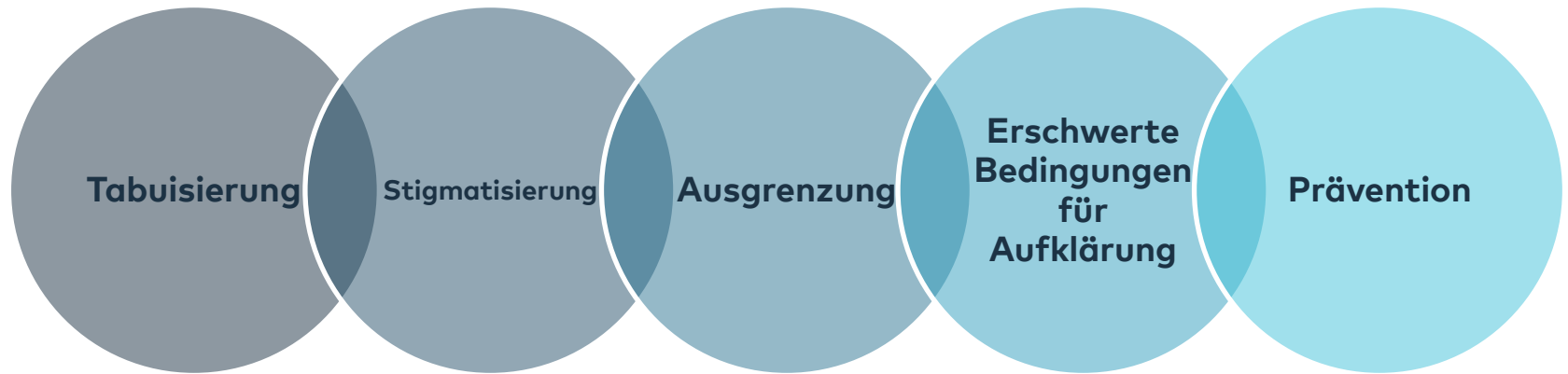
Unsere Mission...



Dienstleister für seelische Gesundheit in der Pfalz



...der besondere Status



Wer wir sind



Wo wir sind



ECKPUNKTE:

2.199 MITARBEITER, 110,8 Mio. € UMSATZ (2017), 1.134 BETTEN UND PLÄTZE

Dienstleister für seelische Gesundheit und Prävention

(Psychiatrie, Psychotherapie, Psychosomatik (Kinder, Jugendliche und Erwachsene), Neurologie, Massregelvollzug, ambulante Angebote, Gemeindepsychiatrie, „Die Pfalz mach sich/dich stark – Wege zur Resilienz“)

STAND: 06/2018

Unsere Angebote der Psychiatrie, der Psychotherapie, der Psychosomatik & der Neurologie in der Pfalz



Kusel

Tagesklinik und psychiatrische Institutsambulanz (Psychiatrieverbund Nordwestpfalz); ambulante psychiatrische Pflege

Rockenhausen

(Tages)klinik und psychiatrische Institutsambulanz (Psychiatrieverbund Nordwestpfalz); ambulante psychiatrische Pflege

Kaiserslautern

(Tages)klinik und psychiatrische Institutsambulanz; ambulante psychiatrische Pflege (Psychiatrieverbund Nordwestpfalz)

Speyer

Tagesklinik und psychiatrische Institutsambulanz; ambulante psychiatrische Pflege

Landau

Tagesklinik und psychiatrische Institutsambulanz; ambulante psychiatrische Pflege
Regionales Psychosomatisches Zentrum Südpfalz (RPZ)

Wörth

Tagesklinik und psychiatrische Institutsambulanz; ambulante psychiatrische Pflege

Klingenmünster

Allgemeinpsychiatrie, Abhängigkeitserkrankungen, Gerontopsychiatrie, Psychosomatik, Psychotherapie, Neurologie, Schlafzentrum, Institutsambulanzen; ambulante psychiatrische Pflege

Unsere Angebote der Kinder- und Jugendpsychiatrie, Psychosomatik und Psychotherapie in der Pfalz



Kaiserslautern

Tagesklinik und psychiatrische Institutsambulanz (IAP)
und ambulante Angebote

Speyer

Tagesklinik und psychiatrische Institutsambulanz (IAP)
und ambulante Angebote

Klingenmünster

ausdifferenzierte stationäre Angebote für Kinder
und Jugendliche, psychiatrische Institutsambulanz (IAP),
ambulante Angebote

Pirmasens

Tagesklinik und psychiatrische Institutsambulanz (IAP)
und ambulante Angebote

Unsere Angebote der Gemeindepsychiatrie des Pfalzklिनикums



Speyer

Teilhabezentrum und Kontaktstelle,
aufsuchende Leistungen und Betreuung

Dahn, Rodalben, Klingenmünster, Speyer

Aufsuchende Hilfe nach Maß

Bad Bergzabern, Annweiler, Dahn

Regionale Angebote Leben im Alter (RALiA)
Tagesstätte für Senioren

Bellheim, Dahn, Rodalben

Teilhabezentrum

Pirmasens

Dezentrales Wohnen,
Betreuungsangebot junge Erwachsene (BJE)

Maikammer

Heilpädagogische Wohnstätte,

Klingenmünster

Differenziertes Angebot

Landau, Kaiserslautern

BIFID (=berufliche *I*ntegration, *T*raining und *F*örderung)

Maßregelvollzug in Rheinland-Pfalz, inkl. Angebote des Pfalzkrankums



Andernach (Mayen-Koblenz-Kreis)

Klinik Nette-Gut für forensische Psychiatrie*
Maßregelvollzug für Erwachsene

Alzey (Rheinessen)

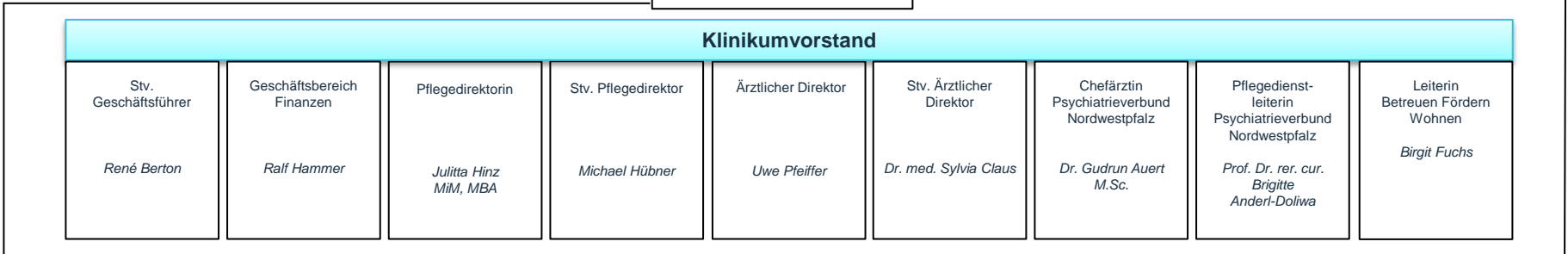
Rheinessen-Fachklinik*
Maßregelvollzug für Erwachsene

Klingenstein (Südliche Weinstraße)

Pfalzkrankum für Psychiatrie und Neurologie
Maßregelvollzug für Erwachsene
Maßregelvollzug für Jugendliche
(Zuständigkeit für § 63 StGB für die Pfalz,
Zuständigkeit für § 64 StGB für Rheinland-
Pfalz) und Jugendliche (für Rheinland-Pfalz)

Verwaltungsrat
Vorsitzender:
Theo Wieder

Geschäftsführer
Paul Bomke



TK/Tagesklinik, PIA/Psych. Institutsambulanz, RPZ/Regionales Psychosomatisches Zentrum, BIFID/Berufliche Rehabilitation & Integration, SIA/Suchtinstitutsambulanz, G-PIA/Gerontopsychiatrische Institutsambulanz, APP/Ambulanter Psychiatrischer Pflegedienst

Zahlen und Daten

»	Mitarbeiter gesamt	2.199
»	Vollzeitstellen	1.597
»	Erlösumsatz	Mio. € 110,8
»	Standorte in der Pfalz	14
»	Vollstationär	Betten 510
»	6 Tageskliniken Erwachsenenpsychiatrie	Plätze 117
»	3 Tageskliniken Kinder-/Jugendpsychiatrie	Plätze 60
»	11 Psychiatrische Institutsambulanzen	
»	1 forensisch-psychiatrische Ambulanz	Klienten 209
»	Ambulanter psychiatrischer Pflegedienst	Klienten 460
»	berufliche Reha	Klienten 91
»	Maßregelvollzug Erwachsene	Plätze 185
»	Maßregelvollzug Jugendliche	Plätze 12
»	HalfWayHouse (Kooperation Gemeindepsych. & MRV).....	Plätze 10
»	Gemeindepsychiatrische Wohnangebote (stationär)	Plätze 180
»	3 Tagesstätten für Menschen mit Demenz	Plätze 60
»	GESAMT Betten und Plätze	1.134

weitere Zahlen zu Leistungen aus dem SGB V finden Sie hier:

https://www.pfalzkllinikum.de/fileadmin/user_upload/Dokumente/Qualitaetsmanagement/2016_Gesetzlicher_Qualitaetsbericht_Pfalzkllinikum.pdf

Stand 12/2017

... WAS UNS WICHTIG IST !

LEBENSWELT

PERSONENZENTRIERUNG

AUGENHÖHE

SOZIALRAUMORIENTIERUNG

VERHANDELN STATT BEHANDELN

HOMETREATMENT

DEINSTITUTIONALISIERUNG



BILDQUELLE: [HTTPS://WWW.PFALZKLINIKUM.DE/ANGEBOTE/AMBULANT/AUFSUCHENDE-HILFE-NACH-MASS/](https://www.pfalzkllinikum.de/angebote/ambulant/aufsuchende-hilfe-nach-mass/)

... und unsere Projekte

Die Pfalz macht stark.
WEGE ZUR RESILIENZ.



- » u.a. Zusammenarbeit mit der Stiftung „Kulturverrückt“,
- » der Universität Koblenz-Landau,
- » dem Institut für Technologie und Arbeit e.V.
- » dem ZI-Mannheim



Wir rücken zurecht, was verrückt ist.

- » Dialog
- » Netzwerkarbeit



Aktionsbündnis
Seelische Gesundheit

Kaiserslautern inKLuSiv

A hand with blue paint on it is touching a colorful abstract painting. The background is a large, vibrant abstract painting with various colors like purple, blue, green, and orange. The hand is in the foreground, with blue paint smeared on the palm and fingers, and it is touching the painting. The text is overlaid on the painting.

Sprechen Sie mich an!

Paul Bomke
Geschäftsführer

Telefon: 06349/900-1000

E-Mail: paul.bomke@pfalzklinikum.de

Internet: www.pfalzklinikum.de