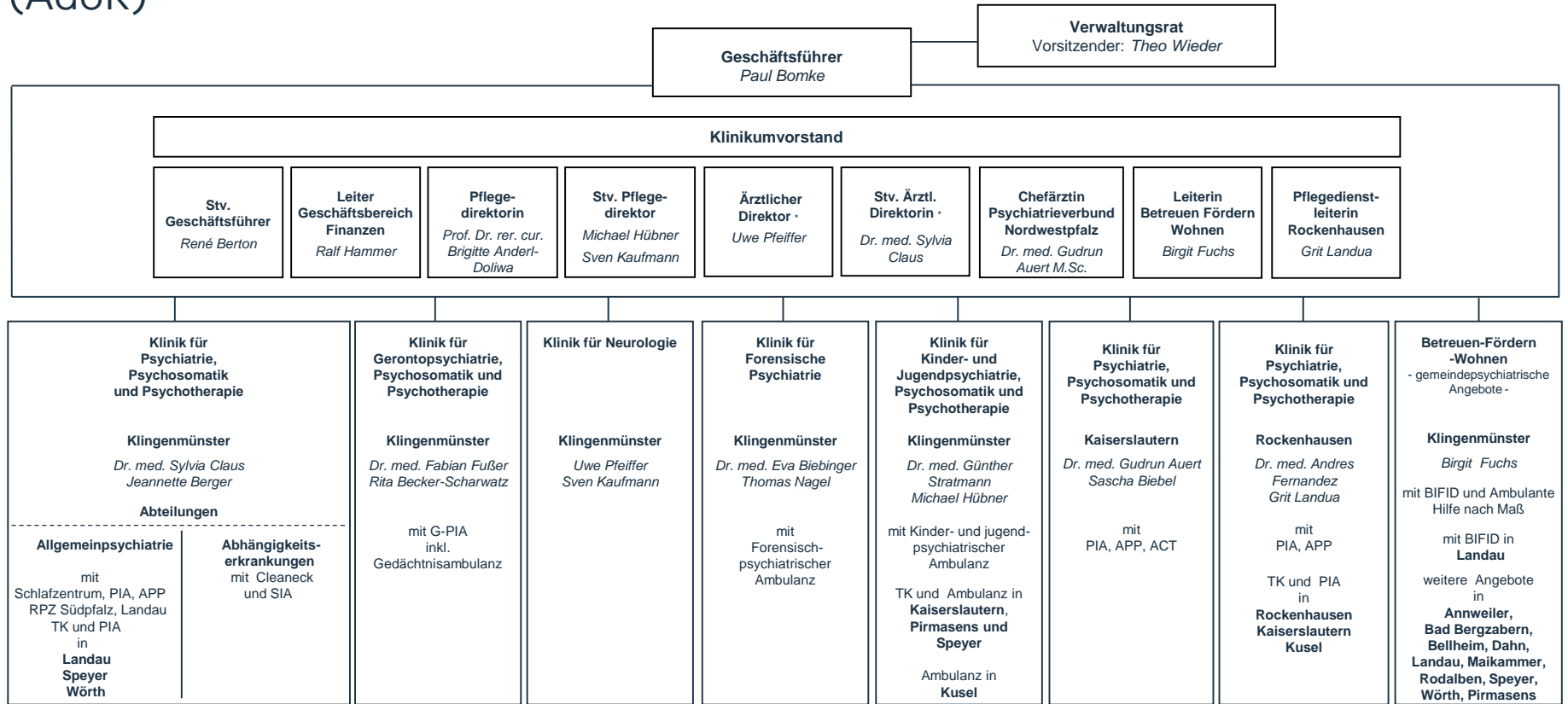


Einrichtungen des Pfalzkrankums (AdöR)



TK: Tagesklinik, PIA: Psych. Institutsambulanz, RPZ: Regionales Psychosomatisches Zentrum, BIFID: Berufliche Rehabilitation & Integration, SIA: Suchtinstitutsambulanz, G-PIA: Gerontopsychiatrische Institutsambulanz, APP: Ambulanter Psychiatrischer Pflegedienst, ACT: Assertive Community Treatment
* Verweis zu Organigramm Organisation Geschäftsführung, Stäbe, Administration