

So erreichen Sie uns

Regionales Psychosomatisches Zentrum Südpfalz (RPZ)

Nordring 9
76829 Landau
Tel. 06341 9206-40
Fax 06341 9206-49
rpz@pfalzkl. klinikum.de



Unsere Telefonzeiten

Montag, Dienstag und Freitag
8.30 Uhr bis 12.30 Uhr
Donnerstag
10.30 Uhr bis 16.00 Uhr

Leitung

Dr. Robert Rohmfeld
Abteilungsleitender
Psychologischer Psychotherapeut

Unsere Angebote im Überblick

Im Regionales Psychosomatisches Zentrum (RPZ) des Pfalzkl. klinikums finden Menschen in psychischen und psychosomatischen Krisen Begleitung und Unterstützung bei der Suche und Organisation eines individuellen Behandlungs- und Unterstützungsangebots zur Bewältigung dieser Krisensituation. Unser multiprofessionelles Team greift dabei auch auf die Fachkenntnis der Psychotherapie, Sozialen Arbeit und Ergotherapie zurück.

Dabei bieten wir:

- Psychotherapeutische Krisengespräche
- Training und Aufbau einer Tagesstruktur
- Vermittlung in weiterführende Angebote
- Erarbeitung erster Bewältigungsstrategien
- Coaching im Umgang mit Ämtern und Behörden sowie zum Verhalten in Konfliktsituationen

Weitere Informationen zu den Angeboten des Pfalzkl. klinikums finden Sie unter www.pfalzkl. klinikum.de/angebote

Kontakt

Pfalzkl. klinikum AdöR
Weinstraße 100
76889 Klingenmünster

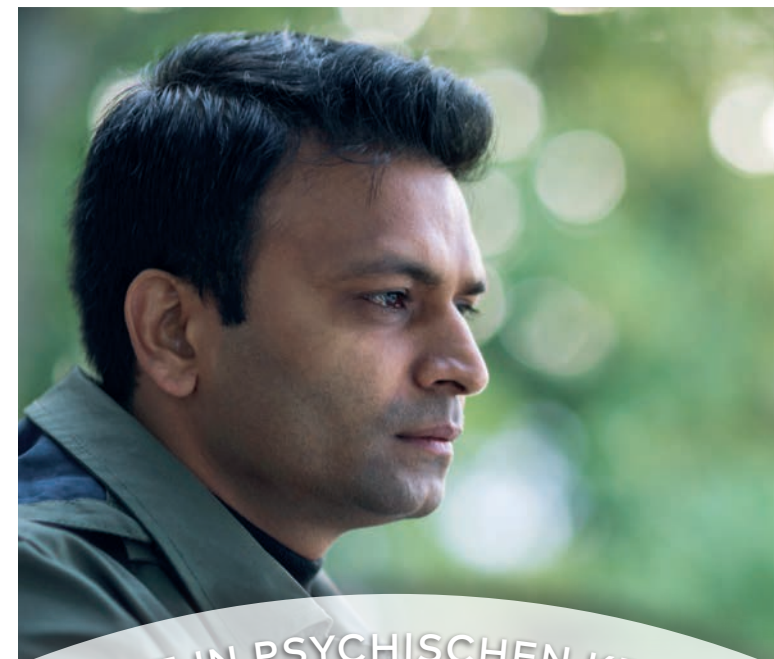
Tel. 06349 900-0
Fax 06349 900-1099

info@pfalzkl. klinikum.de
www.pfalzkl. klinikum.de

© Pfalzkl. klinikum 08/2020
© Titel: iStock.com/Marcus Lindström
Gestaltung: cap-communications.de



| Regionales Psychosomatisches Zentrum Südpfalz |



HILFE IN PSYCHISCHEN KRISEN

Regionales Psychosomatisches Zentrum Südpfalz

Landau



Landau

Regionales Psychosomatisches Zentrum

Clearing und Beratung

In einem Gespräch versuchen wir gemeinsam mit Ihnen, Ihr Problem zu erfassen, um so mit der Entwicklung individueller Lösungsstrategien zu beginnen oder weiterführende Unterstützungsangebote zu finden. Wir klären mit Ihnen schnell und direkt, welche Hilfen in Ihrem Fall zur Verfügung stehen und wie Sie Zugang zu diesen erhalten.

Traumaambulanz OEG

Nach dem Opferentschädigungsgesetz können sich Betroffene bei kürzlich erlittenen Gewalttaten an die Traumaambulanz wenden. Hier erhalten Sie schnelle und unkomplizierte Hilfe nach einem traumatisierenden Ereignis.

Zusätzliche Angebote

In seelischen Krisen können Angebote zur Verbesserung der Stressbewältigung eine wichtige Rolle spielen. Dazu bieten wir eine Entspannungsgruppe, Biofeedback und Therapiegruppen für Menschen mit akuten psychischen Beeinträchtigungen an. Manchmal empfehlen wir auch Online-Programme oder Apps (E-Mental Health) als Unterstützung zur Behandlung und beraten Sie in dieser Hinsicht.

Soziale Arbeit

Gemeinsam erarbeiten wir bestehenden Bedarfe und suchen entsprechende Unterstützungsangebote. Dabei coachen wir Sie im Umgang mit Ämtern, Behörden und Krisensituationen in Ihrem Umfeld. Ziel ist es dabei, Ihre individuellen Bedürfnisse der gesellschaftlichen und beruflichen Teilhabe als selbstbestimmtes Mitglied der Gesellschaft zu erhalten oder zu ermöglichen.

MVZ Pfalzlinikum

Wir sind einer von mehreren Standorten des Medizinischen Versorgungszentrums (MVZ) des Pfalzlinikums und übernehmen in diesem Rahmen psychotherapeutische Einzel- und Gruppentherapien.

Ambulante Ergotherapie

Ergotherapie unterstützt Menschen bei ihren Handlungen im Alltag, bei der Selbstversorgung, in Bezug auf die Arbeit und bei der Freizeitgestaltung. Ziel ist, Ihre Teilhabe am gesellschaftlichen Leben wiederherzustellen oder zu erhalten. Ambulant kann Ergotherapie im RPZ neu begonnen oder nach einem stationären Aufenthalt fortgeführt werden.

Reha-Sport

Geeignete sportliche Aktivitäten können einen positiven Einfluss auf die seelische Gesundheit haben. Beim Reha-Sport werden Sie von einer Person mit spezieller Reha-Sportausbildung für Menschen mit psychischen Erkrankungen angeleitet.