

A close-up photograph of a hand with blue paint on the fingers and palm, reaching out to touch a large, vibrant abstract painting. The painting features thick, expressive brushstrokes in various colors including purple, blue, green, orange, and red. The word 'Bienvenue' is overlaid in white text on the painting.

Bienvenue

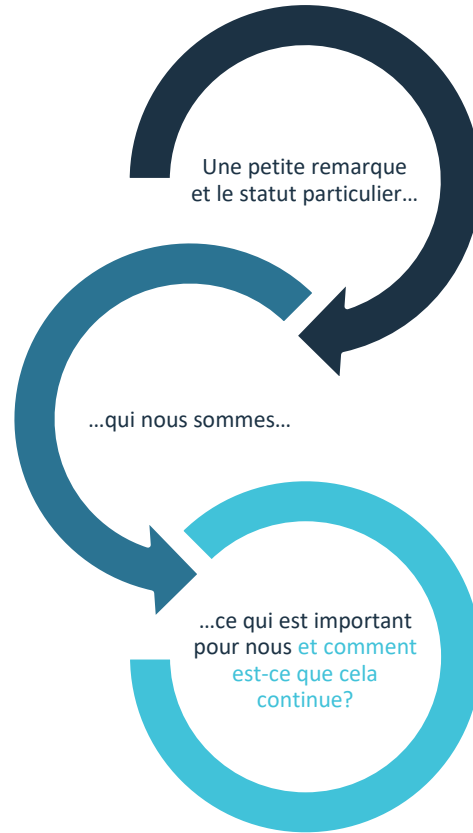
Paul Bomke
directeur général
Pfalzlinikum

**MENTAL
HEALTH
NOW!**

CITIESRISE



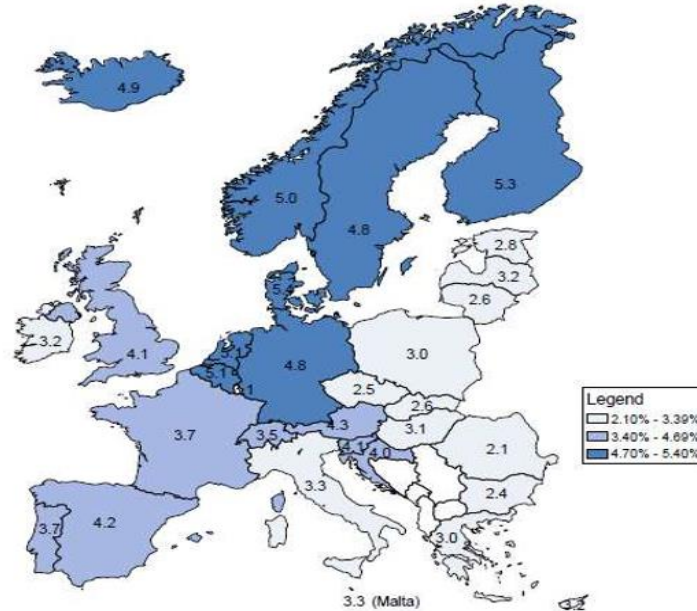
Agenda



...il y a beaucoup à faire en Europe!

The total costs of mental health problems are more than 4% of GDP across EU countries, ranging from 2% to 5%

Estimated direct and indirect costs related to mental health problems across EU countries, as a % of GDP, 2015



Source: OECD estimates based on Eurostat Database and other data sources.

DOWNLOAD (16.04.2019): <https://www.oecd.org/els/health-systems/Health-at-a-Glance-Europe-2018-CHARTSET.pdf>

...créons des transitions!

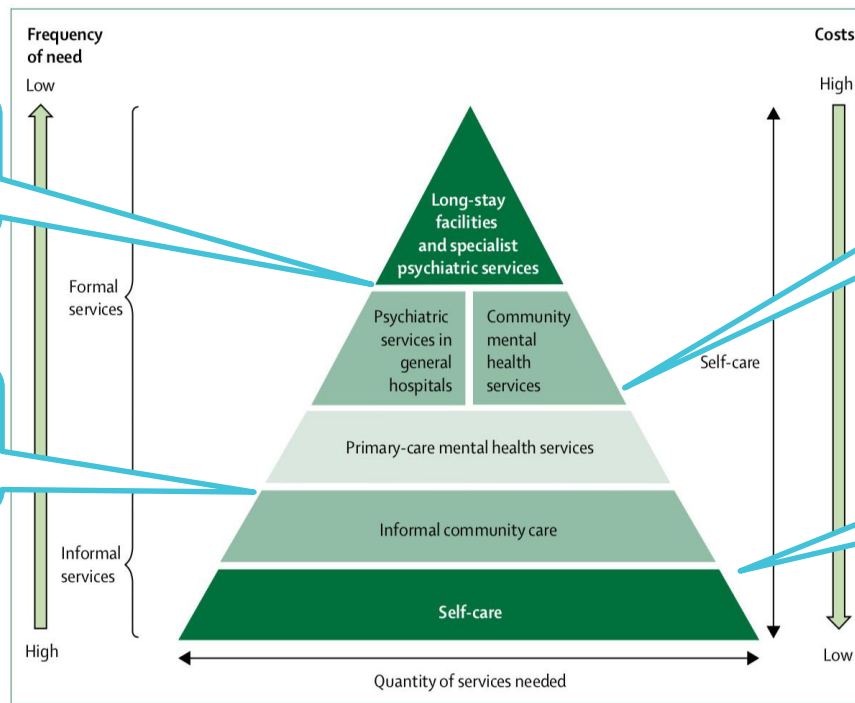


Figure 1: WHO pyramid model

The WHO model is a service organisation pyramid describing an optimal mix of services for mental health. The most costly services are the least frequently needed, whereas the most needed services can be provided at a relatively low cost. Self-care features through all services and all levels of the pyramid. Reproduced from WHO.⁵¹

Nous devons créer des transitions!

Nous devons créer des transitions!

Nous devons créer des transitions!

Nous devons créer des transitions!

Bhugra et al. 2017: The Lancet Psychiatry Commission, p. 784, nach: World Health Organisation (WHO) 2009: pyramid for optimal mix off mental health services,

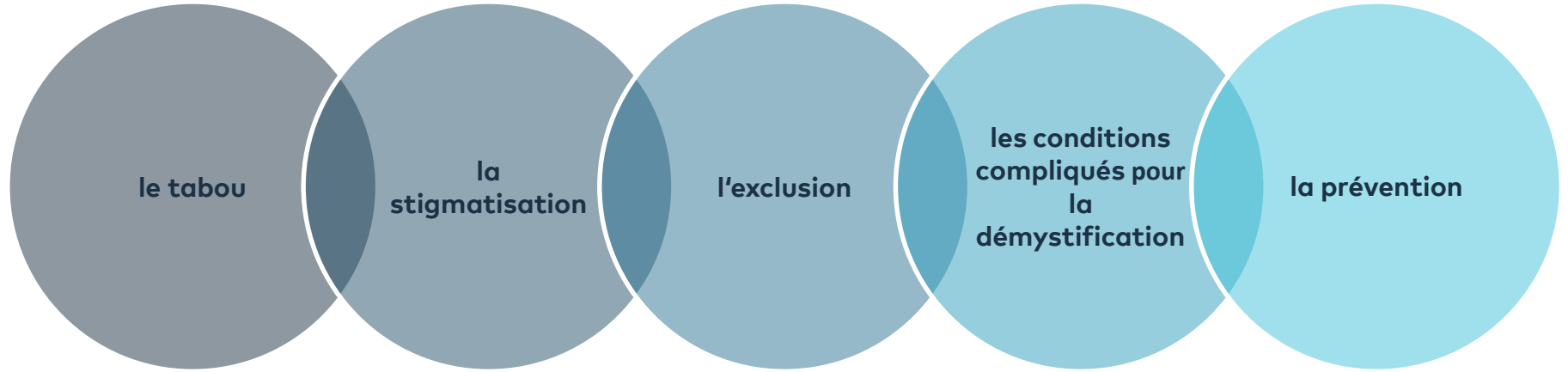
Notre mission...



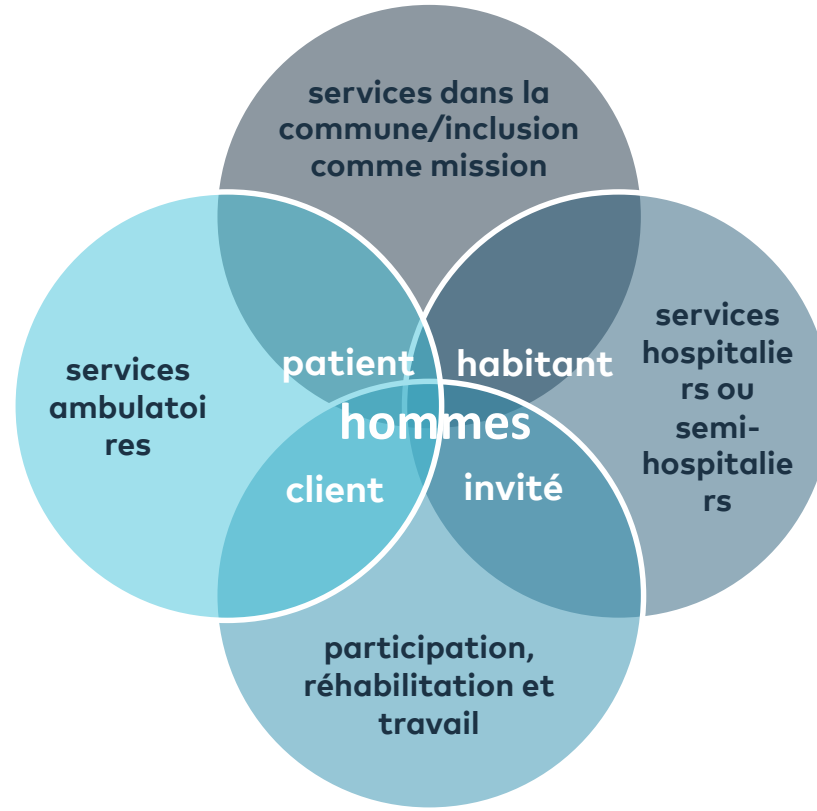
Prestataire de services pour la santé mentale en Palatinat



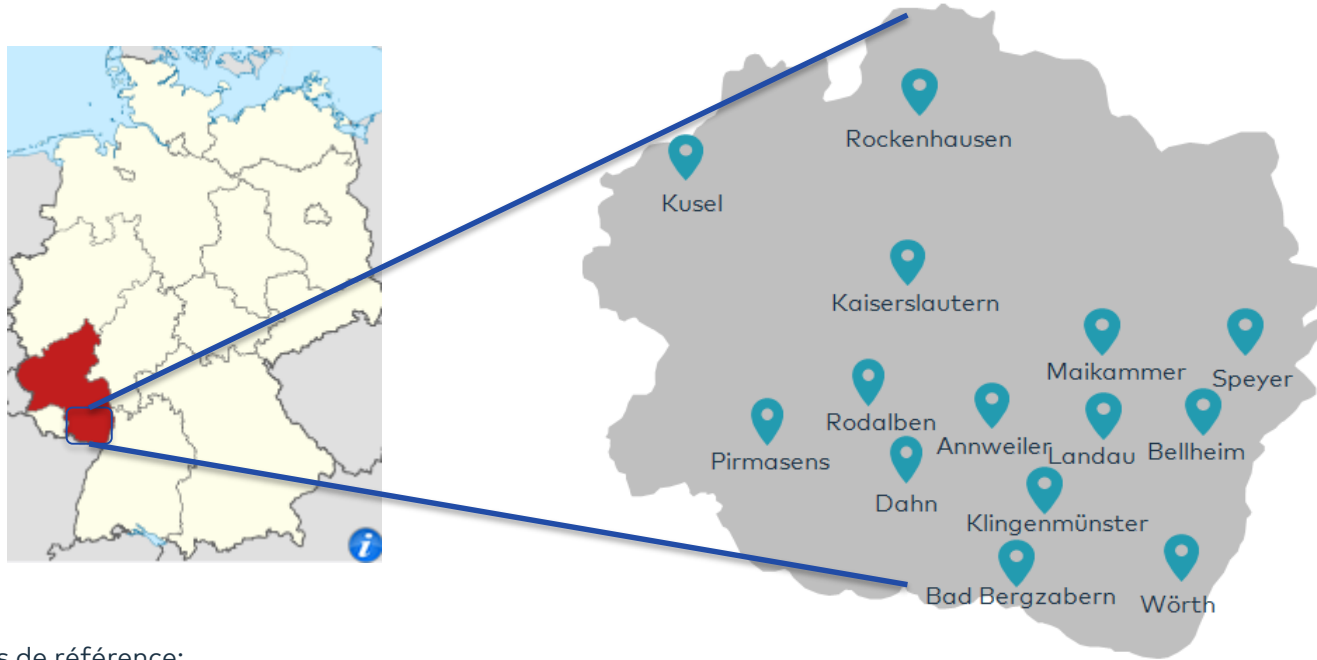
...le statut particulier



Qui nous sommes



Où nous sommes



Statistiques de référence:

2.301 employés, chiffre d'affaires 117,2 Mio. € (2018), 1.172 lits et places,

Prestataire de services pour la santé mentale et la prévention

Spécialités: psychiatrie, psychothérapie, psychosomatique (enfants, adolescents, adultes), neurologie, détention par mesure de sûreté, services ambulatoires, services psychiatriques dans les communes, « Le Palatinat se rend fort/te rend fort – chemins vers la résilience »)

sur la base des données de 12/2018

Nos services de psychiatrie, de psychothérapie, de psychosomatique et de neurologie en Palatinat



* Service de traitement ambulatoire appartenant à un hôpital. Le service institutionnel de psychiatrie ambulatoire offre de vastes possibilités de traitements hospitaliers. L'avantage pour le patient: Il peut vivre à la maison et profiter du traitement ambulatoire.

Kusel

hôpital de jour et service institutionnel de psychiatrie ambulatoire*; soin psychiatrique ambulatoire (association psychiatrique Nordwestpfalz)

Rockenhausen

hôpital (de jour) et service institutionnel de psychiatrie ambulatoire (association psychiatrique Nordwestpfalz), soin psychiatrique ambulatoire

Kaiserslautern

Hôpital (de jour) et service institutionnel de psych. ambulatoire*, soin psychiatrique ambulatoire (association psychiatrique Nordwestpfalz)

Speyer

hôpital de jour et service institutionnel de psychiatrie ambulatoire, soin psychiatrique ambulatoire

Landau

hôpital de jour et service institutionnel de psychiatrie ambulatoire, centre régional de psychosomatique du Palatinat du sud (RPZ), soin psychiatrique ambulatoire

Wörth

Hôpital de jour et service institutionnel de psychiatrie ambulatoire, soin psychiatrique ambulatoire

Klingenmünster

psychiatrie générale, addictologie, psychogériatrie, psychosomatique, psychothérapie, neurologie, centre du sommeil, services institutionnels de psychiatrie ambulatoire, soin psychiatrique ambulatoire

Nos services de pédopsychiatrie, psychosomatique et psychothérapie en Palatinat



Kaiserslautern

hôpital de jour, service institutionnel de psychiatrie ambulatoire (IAP) et autres offres ambulatoires

Speyer

hôpital de jour, service institutionnel de psychiatrie ambulatoire (IAP) et autres offres ambulatoires

Klingenmünster

services différenciés pour enfants et adolescents, service institutionnel de psychiatrie ambulatoire (IAP) et autres offres ambulatoires

Pirmasens

hôpital de jour, service institutionnel de psychiatrie ambulatoire (IAP) et autres offres ambulatoires

Nos services de psychiatrie communaux



Speyer

Centre de participation et de contact, services ambulatoires et assistance

Dahn, Rodalben, Klingenmünster, Speyer

Secours ambulatoire selon les besoins

Bad Bergzabern, Annweiler, Dahn

offres régionaux „Vivre à un âge avancé“ (RALiA)
foyers de jour pour personnes âgées

Bellheim, Dahn, Rodalben, Wörth

centre de participation

Pirmasens

Résidences décentralées,
Services de soin pour jeunes adultes (BjE)

Maikammer

Foyer médico-pédagogique

Klingenmünster

offres différenciés

Landau

BIFID (= intégration professionnelle, training et encouragement)

Détention par mesure de sûreté en Rhénanie Palatinat, inclus services de la Pfalzkllinikum



Andernach (chef-lieu Mayen-Koblenz)

clinique „Nette-Gut“ de psychiatrie
médico-légale*

détention par mesure de sûreté, adultes

Alzey (région Rheinhessen)

clinique spécialisée Rheinhessen*

détention par mesure de sûreté, adultes

Klingenmünster (région Südliche Weinstraße)

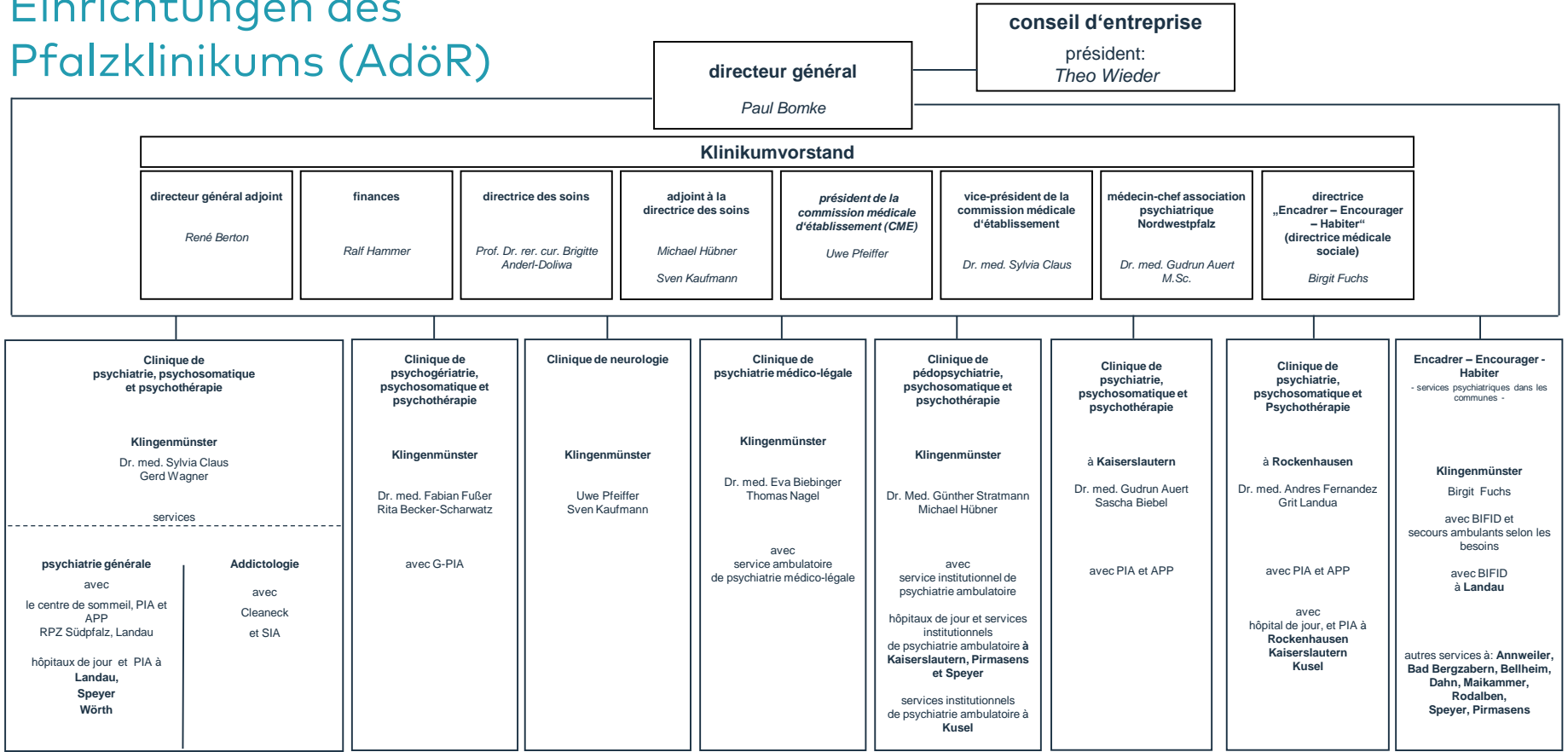
Pfalzkllinikum de psychiatrie et neurologie

Détention par mesure de sûreté, adultes

*Détention par mesure de sûreté, jeunes (chargée du § 63
du code pénal en Palatinat,
chargée du § 64 du code pénal en Rhénanie Palatinat)
et adolescents (en Rhénanie Palatinat)*

* Institutions du „Landeskrankenhaus“,
établissement de droit public

Einrichtungen des Pfalzkrankums (AdöR)



PIA/ service institutionnel de psychiatrie ambulatoire, RPZ/ centre psychosomatique régional; BIFID/ réhabilitation et intégration professionnelle, SIA/ service institutionnel de psychiatrie ambulatoire pour les dépendances, G-PIA/ service institutionnel de psychogériatrie ambulatoire; APP/ soin psychiatrique ambulatoire

La Pfalzlinikum en chiffres

» employés, chiffre total		2.301
» employés travaillant à plein temps		1.659
» chiffre d'affaires (2018)	moi d'€	117
» sites en Palatinat		14
» hospitalisation à plein temps	lits	510
» 6 hôpitaux de jour, psychiatrie de l'adulte	places	117
» 4 hôpitaux de jour, pédopsychiatrie	places	65
» 11 services institutionnels de psychiatrie ambulatoire		
» 1 service ambulatoire de psychiatrie médico-légale	clients	196
» service d'assistance ambulatoire	clients	284
» réhabilitation professionnelle	clients	72
» détention par mesure de sûreté, adultes	places	210
» détention par mesure de sûreté, jeunes et adolescents	places	20
» HalfWayHouse (coopération entre foyer-logement dans les communes et détention par mesure de sûreté)	places	10
» foyer-logement dans les communes (centres résidentiels)	places	180
» 3 foyers de jour démence	places	60
TOTAL lits et places		1.172

sur la base des données du 12.2018

Pour plus de données des prestations du SGB V (Code de la sécurité sociale allemand), consultez

www.pfalzlinikum.de/fileadmin/user_upload/Dokumente/Qualitaetsmanagement/2019-11-07_Gesetzlicher_Qualitaetsbericht_2018.pdf (document en allemand)



... ce qui est important pour nous !

Cadre de vie

Concentration sur la
personne

D'égal à égal

Orientation au cadre social

Négociateur au lieu de traiter

Traitement à la maison

Déinstitutionnalisation



des projets

le dialogue, le travail en réseau
coopération avec...



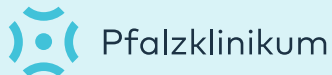
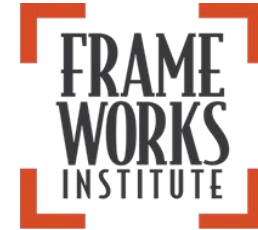
Die Pfalz macht **stark.**
WEGE ZUR RESILIENZ.



Kaiserslautern inKLusiv



Wir rücken zurecht, was verrückt ist.



A hand with blue paint on it is touching a colorful abstract painting. The background is a vibrant, multi-colored abstract artwork with various shades of purple, blue, green, and red.

Contactez-moi!

Paul Bomke, CEO

phone: +496349/900-1000

e-mail: paul.bomke@pfalzkllinikum.de

internet: www.pfalzkllinikum.de

LinkedIn: <https://www.linkedin.com/in/paul-bomke-95095a10>