

A close-up photograph of a hand with blue paint smeared on the palm and fingers, touching a large, vibrant abstract painting. The painting features thick, expressive brushstrokes in various colors including purple, blue, green, and orange. The background is slightly blurred, showing more of the artwork.

# Herzlich Willkommen...

Paul Bomke  
Geschäftsführer  
Pfalzkllinikum

**MENTAL  
HEALTH  
NOW!**

**CITIESRISE**

# Agenda

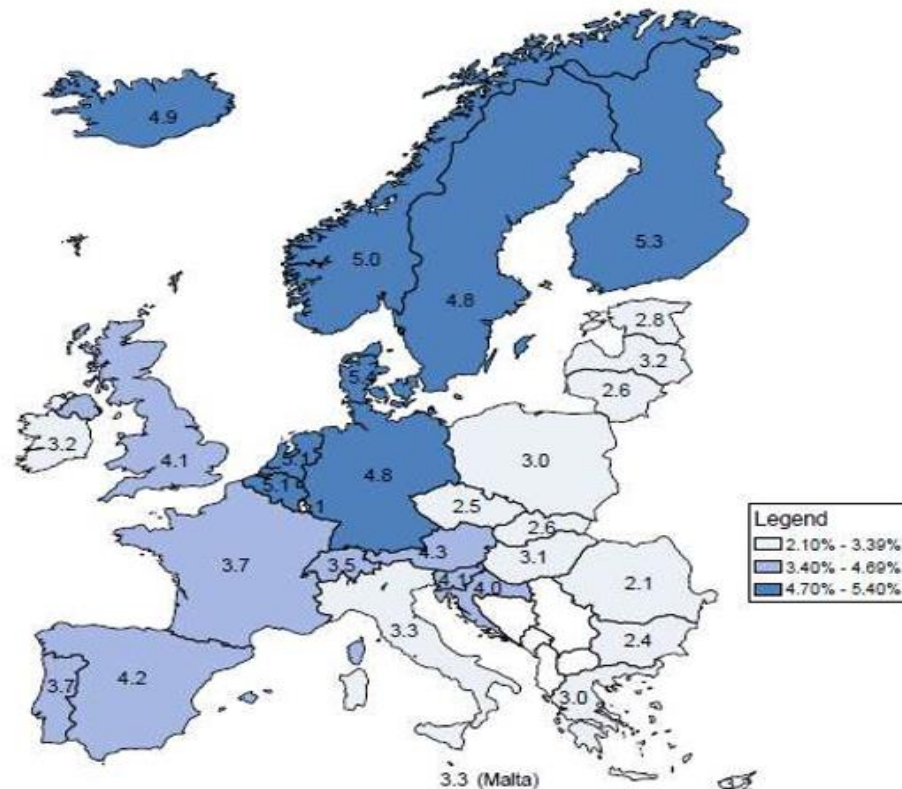




# ... es gibt viel zu tun!

## The total costs of mental health problems are more than 4% of GDP across EU countries, ranging from 2% to 5%

Estimated direct and indirect costs related to mental health problems across EU countries, as a % of GDP, 2015



Source: OECD estimates based on Eurostat Database and other data sources.

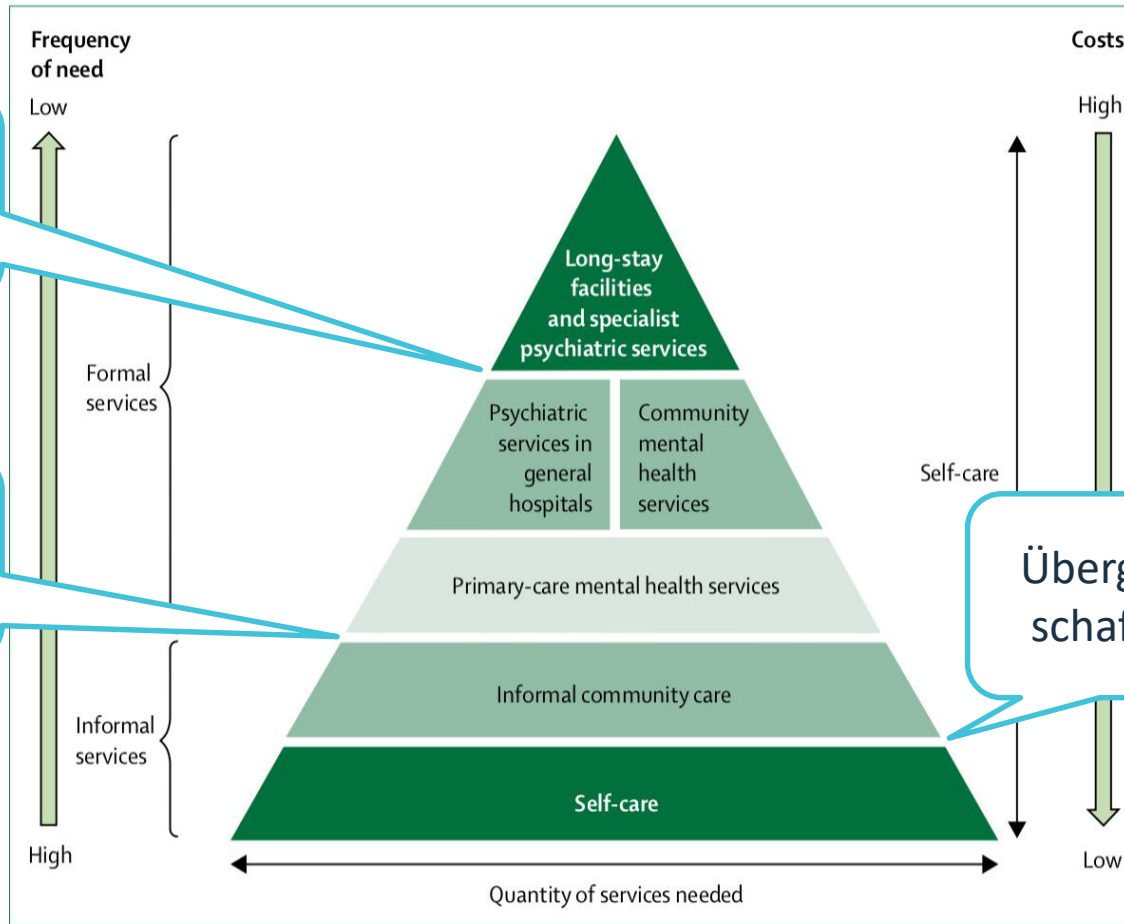
DOWNLOAD (16.04.2019): <https://www.oecd.org/els/health-systems/Health-at-a-Glance-Europe-2018-CHARTSET.pdf>

# ... Übergänge schaffen !

Übergänge schaffen !

Übergänge schaffen !

Übergänge schaffen !



**Figure 1: WHO pyramid model**

The WHO model is a service organisation pyramid describing an optimal mix of services for mental health. The most costly services are the least frequently needed, whereas the most needed services can be provided at a relatively low cost. Self-care features through all services and all levels of the pyramid. Reproduced from WHO.<sup>81</sup>

BHUGRA ET. AL. 2017: THE LANCET PSYCHIATRY COMMISSION, P. 784, NACH: WORLD HEALTH ORGANISATION (WHO) 2009: PYRAMID FOR OPTIMAL MIX OFF MENTAL HEALTH SERVICES.



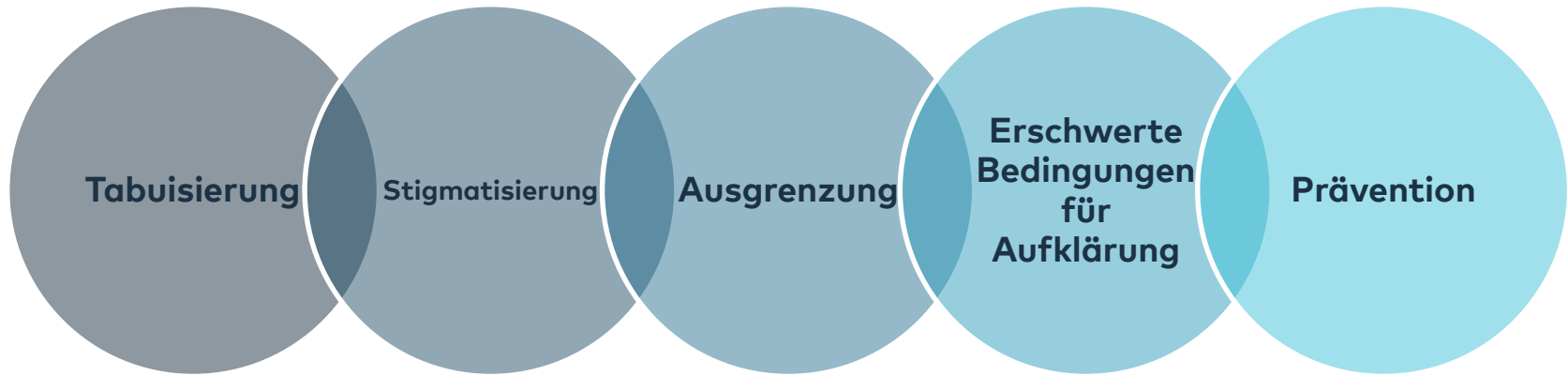
# Unsere Mission...



Dienstleister für seelische Gesundheit in der Pfalz



# ...der besondere Status



# Wer wir sind





... WAS UNS WICHTIG IST !

LEBENSWELT

PERSONENZENTRIERUNG

AUGENHÖHE

SOZIALRAUMORIENTIERUNG

VERHANDELN STATT BEHANDELN

HOMETREATMENT

DEINSTITUTIONALISIERUNG



BILDQUELLE: [HTTPS://WWW.PFALZKLINIKUM.DE/ANGEBOTE/AMBULANT/AUFSUCHENDE-HILFE-NACH-MASS/](https://www.pfalzkllinikum.de/angebote/ambulant/aufsuchende-hilfe-nach-mass/)

# Wo wir sind



## ECKPUNKTE:

2.301 MITARBEITER, 117,2 Mio. € UMSATZ (2018), 1.172 BETTEN UND PLÄTZE

Dienstleister für seelische Gesundheit und Prävention

(Psychiatrie, Psychotherapie, Psychosomatik (Kinder, Jugendliche und Erwachsene), Neurologie, Massregelvollzug, ambulante Angebote, Gemeindepsychiatrie, „Die Pfalz mach sich/dich stark – Wege zur Resilienz“)

Stand: 12/2018

# Unsere Angebote der Psychiatrie, der Psychotherapie, der Psychosomatik & der Neurologie in der Pfalz



## **Kusel**

Tagesklinik und psychiatrische Institutsambulanz (Psychiatrieverbund Nordwestpfalz); ambulante psychiatrische Pflege

## **Rockenhausen**

(Tages)klinik und psychiatrische Institutsambulanz (Psychiatrieverbund Nordwestpfalz); ambulante psychiatrische Pflege

## **Kaiserslautern**

(Tages)klinik und psychiatrische Institutsambulanz; ambulante psychiatrische Pflege (Psychiatrieverbund Nordwestpfalz)

## **Speyer**

Tagesklinik und psychiatrische Institutsambulanz; ambulante psychiatrische Pflege

## **Landau**

Tagesklinik und psychiatrische Institutsambulanz; ambulante psychiatrische Pflege  
Regionales Psychosomatisches Zentrum Südpfalz (RPZ)

## **Wörth**

Tagesklinik und psychiatrische Institutsambulanz; ambulante psychiatrische Pflege

## **Klingenmünster**

Allgemeinpsychiatrie, Abhängigkeitserkrankungen, Gerontopsychiatrie, Psychosomatik, Psychotherapie, Neurologie, Schlafzentrum, Institutsambulanzen; ambulante psychiatrische Pflege

# Unsere Angebote der Kinder- und Jugendpsychiatrie, Psychosomatik und Psychotherapie in der Pfalz



## **Kaiserslautern**

Tagesklinik und psychiatrische Institutsambulanz (IAP) und ambulante Angebote

## **Speyer**

Tagesklinik und psychiatrische Institutsambulanz (IAP) und ambulante Angebote

## **Klingenmünster**

ausdifferenzierte stationäre Angebote für Kinder und Jugendliche, psychiatrische Institutsambulanz (IAP), ambulante Angebote

## **Pirmasens**

Tagesklinik und psychiatrische Institutsambulanz (IAP) und ambulante Angebote



# Unsere Angebote der Gemeindepsychiatrie des Pfalzklिनикums



## **Speyer**

Teilhabezentrum und Kontaktstelle,  
aufsuchende Leistungen und Betreuung

## **Dahn, Rodalben, Klingenmünster, Speyer**

Aufsuchende Hilfe nach Maß

## **Bad Bergzabern, Annweiler, Dahn**

Regionale Angebote Leben im Alter (RALiA)  
Tagesstätte für Senioren

## **Bellheim, Wörth, Dahn, Rodalben**

Teilhabezentrum

## **Pirmasens**

Dezentrales Wohnen,  
Betreuungsangebot junge Erwachsene (BJE)

## **Maikammer**

Heilpädagogische Wohnstätte,

## **Klingenmünster**

Differenziertes Angebot

## **Landau, Kaiserslautern**

BIFID (=berufliche *I*ntegration, *T*raining und *F*örderung)

# Maßregelvollzug in Rheinland-Pfalz, inkl. Angebote des Pfalzkrankums



## **Andernach (Mayen-Koblenz-Kreis)**

Klinik Nette-Gut für forensische Psychiatrie\*  
*Maßregelvollzug für Erwachsene*

## **Alzey (Rheinessen)**

Rheinessen-Fachklinik\*  
*Maßregelvollzug für Erwachsene*

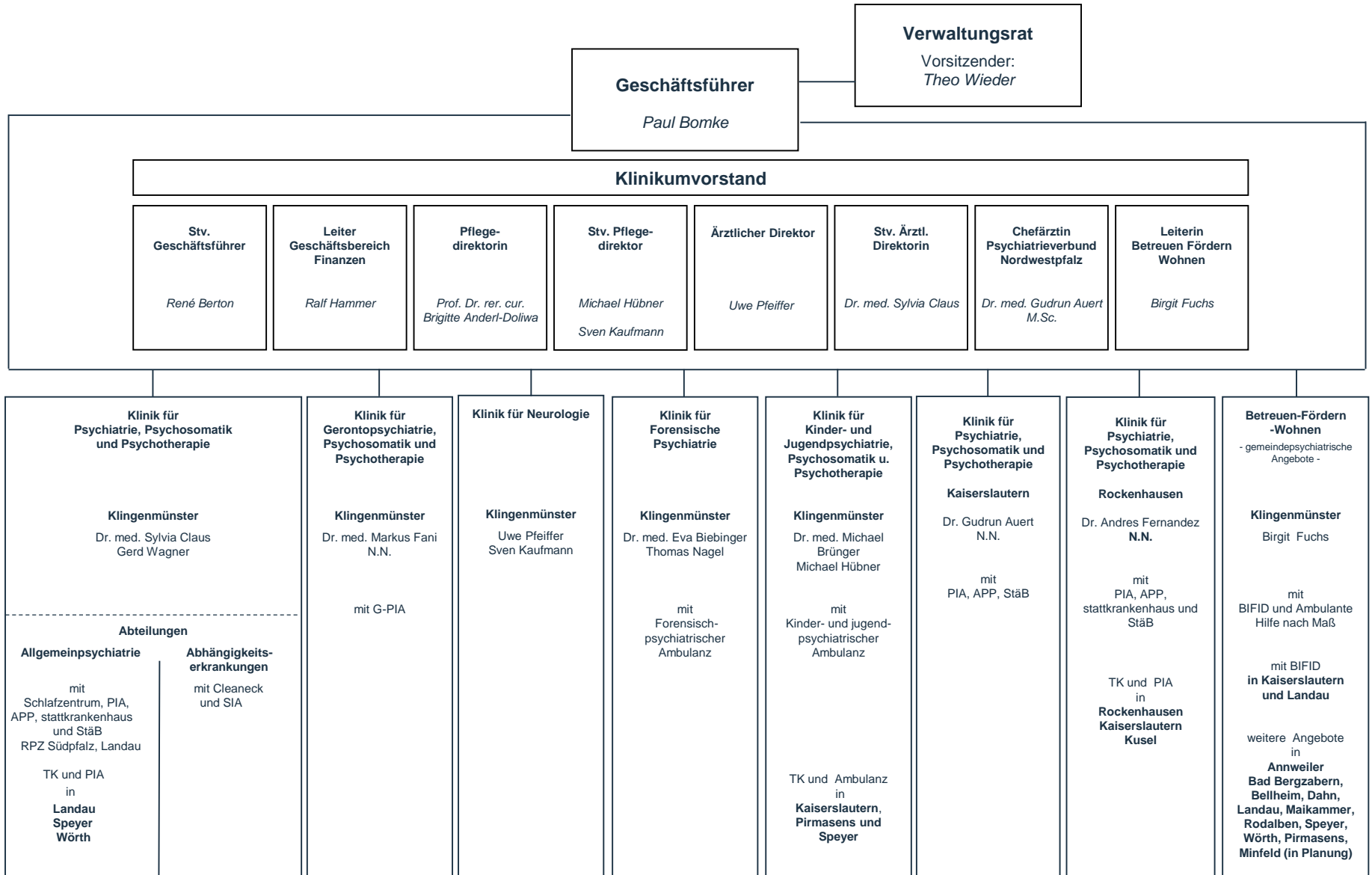
## **Klingenstein (Südliche Weinstraße)**

Pfalzkrankum für Psychiatrie und Neurologie

- *Maßregelvollzug für Erwachsene*
- *Maßregelvollzug für Jugendliche*  
(Zuständigkeit für § 63 StGB für die Pfalz, Zuständigkeit für § 64 StGB für Rheinland-Pfalz)
- *Maßregelvollzug für Heranwachsende*  
(Zuständigkeit für Rheinland-Pfalz)

\* Einrichtungen des Landeskrankenhauses

# Einrichtungen des Pfalzlinikums (AdöR)



TK/Tagesklinik, PIA/Psych. Institutsambulanz, RPZ/Regionales Psychosomatisches Zentrum, BIFID/Berufliche Rehabilitation & Integration, SIA/Suchtinstitutsambulanz, G-PIA/Gerontopsychiatrische Institutsambulanz, APP/Ambulanter Psychiatrischer Pflegedienst

# Zahlen und Daten

»	Mitarbeiter gesamt		2.301
»	Vollzeitstellen		1.659
»	Erlösumsatz	Mio.€	117
»	Standorte in der Pfalz		14
»	Vollstationär	Betten	510
»	6 Tageskliniken Erwachsenenpsychiatrie	Plätze	117
»	4 Tageskliniken Kinder-/Jugendpsychiatrie	Plätze	65
»	11 Psychiatrische Institutsambulanzen		
»	1 forensisch-psychiatrische Ambulanz	Klienten	196
»	Ambulanter psychiatrischer Pflegedienst	Klienten	284
»	berufliche Reha	Klienten	72
»	Maßregelvollzug Erwachsene	Plätze	210
»	Maßregelvollzug Jugendliche	Plätze	20
»	HalfWayHouse (Kooperation Gemeindepsych. & MRV)	Plätze	10
»	Gemeindepsychiatrische Wohnangebote (stationär)	Plätze	180
»	3 Tagesstätten für Menschen mit Demenz	Plätze	60
»	<b>GESAMT Betten und Plätze</b>		<b>1.172</b>

Stand 12/2018

weitere Zahlen zu Leistungen aus dem SGB V finden Sie hier:

[https://www.pfalzkllinikum.de/fileadmin/user\\_upload/Dokumente/Qualitaetsmanagement/2017\\_Gesetzlicher\\_Qualitaetsbericht\\_Pfalzkllinikum.pdf](https://www.pfalzkllinikum.de/fileadmin/user_upload/Dokumente/Qualitaetsmanagement/2017_Gesetzlicher_Qualitaetsbericht_Pfalzkllinikum.pdf)



Die Pfalz macht **sich dich** stark.  
 WEGE ZUR RESILIENZ.



- » Dialog und
- » viele Netzwerkpartner, z.B.



## Kaiserslautern inKLusiv



Wir rücken zurecht, was verrückt ist.



# Sprechen Sie mich an!

Paul Bomke  
Geschäftsführer

Telefon: 06349/900-1000

E-Mail: [paul.bomke@pfalzklinikum.de](mailto:paul.bomke@pfalzklinikum.de)

Internet: [www.pfalzklinikum.de](http://www.pfalzklinikum.de)

LinkedIn: <https://www.linkedin.com/in/paul-bomke-95095a10>