

Herzlich Willkommen

Paul Bomke
Geschäftsführer
Pfalzklinum



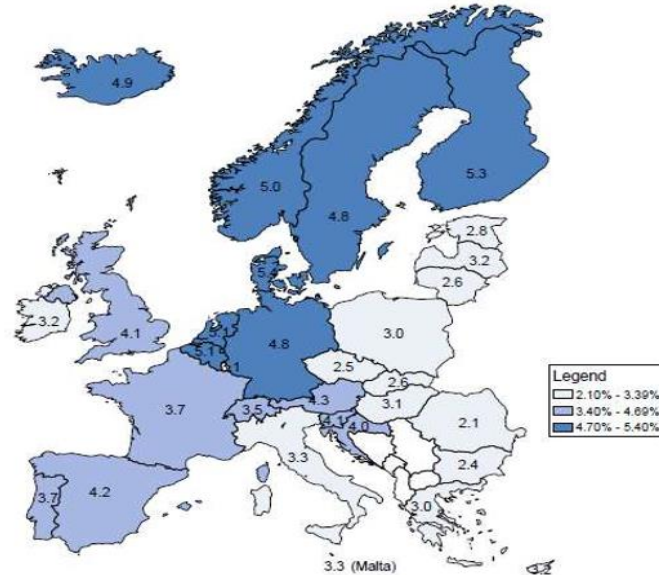
Agenda



... es gibt viel zu tun!

The total costs of mental health problems are more than 4% of GDP across EU countries, ranging from 2% to 5%

Estimated direct and indirect costs related to mental health problems across EU countries, as a % of GDP, 2015



Source: OECD estimates based on Eurostat Database and other data sources.

DOWNLOAD (16.04.2019): <https://www.oecd.org/els/health-systems/Health-at-a-Glance-Europe-2018-CHARTSET.pdf>

... Übergänge schaffen !

Übergänge schaffen !

Übergänge schaffen !

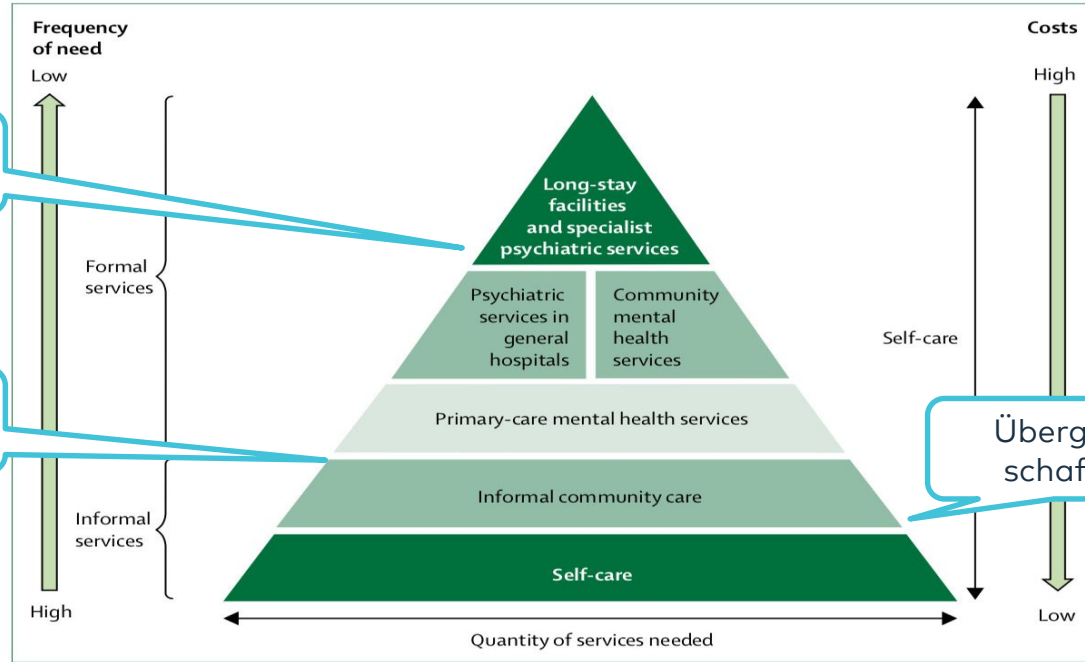


Figure 1: WHO pyramid model
The WHO model is a service organisation pyramid describing an optimal mix of services for mental health. The most costly services are the least frequently needed, whereas the most needed services can be provided at a relatively low cost. Self-care features through all services and all levels of the pyramid. Reproduced from WHO.⁸¹

BHUGRA ET. AL. 2017: THE LANCET PSYCHIATRY COMMISSION, P. 784, NACH: WORLD HEALTH ORGANISATION (WHO) 2009: PYRAMID FOR OPTIMAL MIX OFF MENTAL HEALTH SERVICES;

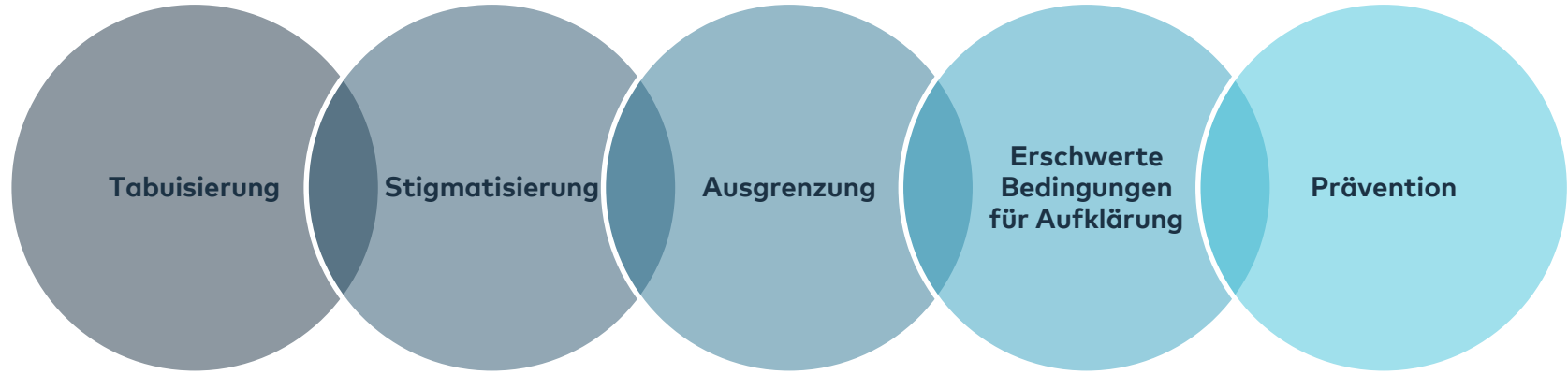
Unsere Mission...



Dienstleister für seelische Gesundheit in der Pfalz



...der besondere Status



Wer wir sind



Wo wir sind



Eckpunkte:

2.301 Mitarbeiter, 117,2 Mio. € Umsatz (2018), 1.172 betten und Plätze

Dienstleister für seelische Gesundheit und Prävention

(Psychiatrie, Psychotherapie, Psychosomatik (Kinder, Jugendliche und Erwachsene), Neurologie,

Maßregelvollzug, Ambulante Angebote, Gemeindepsychiatrie,

„Die Pfalz mach sich/dich stark – Wege zur Resilienz“)

Stand: 12/2018

Unsere Angebote der Psychiatrie, der Psychotherapie, der Psychosomatik & der Neurologie in der Pfalz



Kusel

Tagesklinik und psychiatrische Institutsambulanz (Psychiatrieverbund Nordwestpfalz);
ambulante psychiatrische Pflege

Rockenhausen

(Tages)klinik und psychiatrische Institutsambulanz (Psychiatrieverbund Nordwestpfalz);
ambulante psychiatrische Pflege

Kaiserslautern

(Tages)klinik und psychiatrische Institutsambulanz; ambulante psychiatrische Pflege (Psychiatrieverbund Nordwestpfalz)

Speyer

Tagesklinik und psychiatrische Institutsambulanz; ambulante psychiatrische Pflege

Landau

Tagesklinik und psychiatrische Institutsambulanz; ambulante psychiatrische Pflege
Regionales Psychosomatisches Zentrum Südpfalz (RPZ)

Wörth

Tagesklinik und psychiatrische Institutsambulanz; ambulante psychiatrische Pflege

Klingenmünster

Allgemeinpsychiatrie, Abhängigkeitserkrankungen, Gerontopsychiatrie, Psychosomatik, Psychotherapie, Neurologie, Schlafzentrum, Institutsambulanzen; ambulante psychiatrische Pflege

Unsere Angebote der Kinder- und Jugendpsychiatrie, Psychosomatik und Psychotherapie in der Pfalz



Kaiserslautern

Tagesklinik und psychiatrische Institutsambulanz (IAP) und ambulante Angebote

Speyer

Tagesklinik und psychiatrische Institutsambulanz (IAP) und ambulante Angebote

Klingenmünster

ausdifferenzierte stationäre Angebote für Kinder und Jugendliche, psychiatrische Institutsambulanz (IAP), ambulante Angebote

Pirmasens

Tagesklinik und psychiatrische Institutsambulanz (IAP) und ambulante Angebote

Unsere Angebote der Gemeindepsychiatrie des Pfalzkrankiums



Speyer

Teilhabezentrum und Kontaktstelle, aufsuchende Leistungen und Betreuung

Dahn, Rodalben, Klingenmünster, Speyer

Aufsuchende Hilfe nach Maß

Bad Bergzabern, Annweiler, Dahn

Regionale Angebote Leben im Alter (RALiA)
Tagesstätte für Senioren

Bellheim, Wörth, Dahn, Rodalben

Teilhabezentrum

Pirmasens

Dezentrales Wohnen, Betreuungsangebot junge Erwachsene (BJE)

Maikammer

Heilpädagogische Wohnstätte

Klingenmünster

Differenziertes Angebot

Landau

BIFID (=berufliche Integration, Training und Förderung)

Maßregelvollzug in Rheinland-Pfalz, inkl. Angebote des Pfalzklिनикums



Andernach (Mayen-Koblenz-Kreis)

Klinik Nette-Gut für forensische Psychiatrie*

Maßregelvollzug für Erwachsene

Alzey (Rheinhesen)

Rheinhesen-Fachklinik*

Maßregelvollzug für Erwachsene

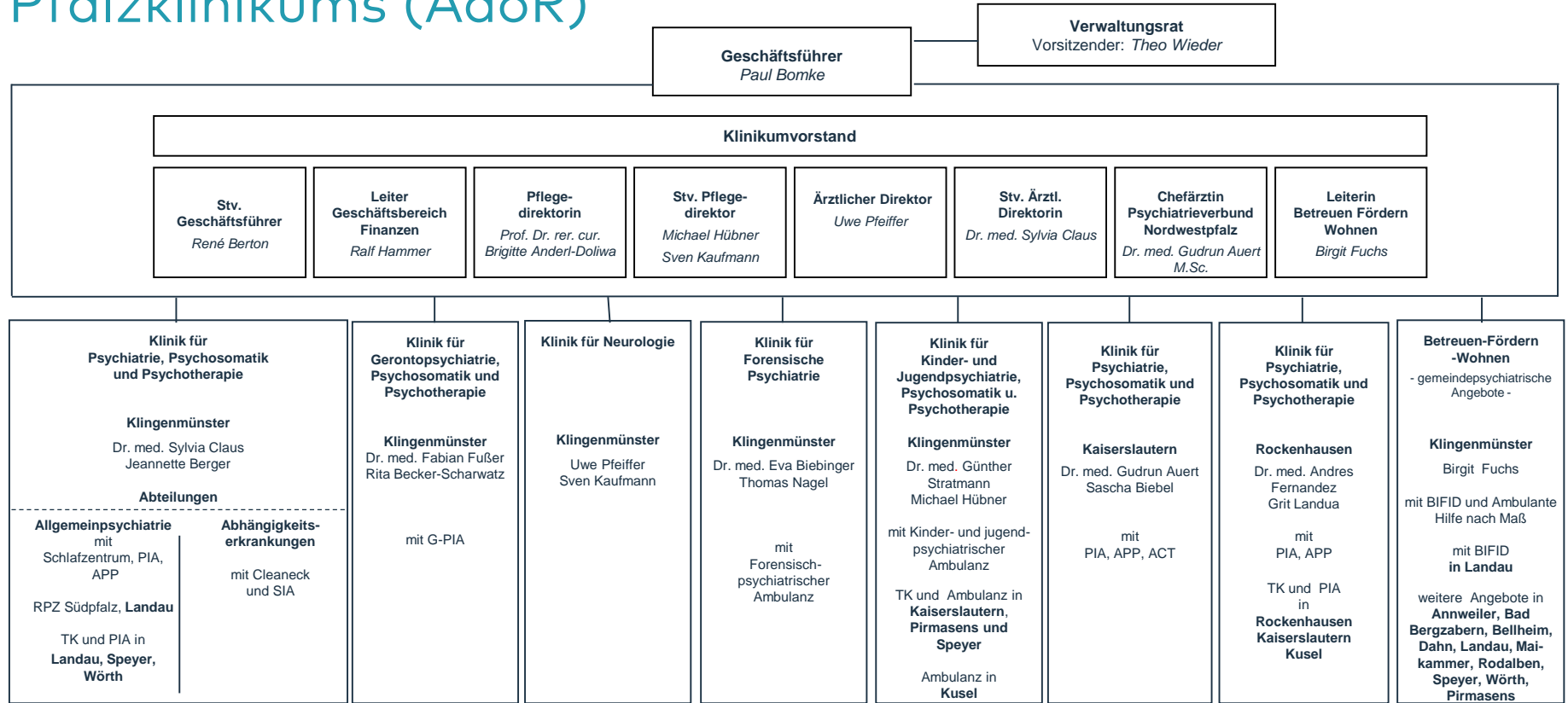
Klingenmünster (Südliche Weinstraße)

Pfalzklिनикum für Psychiatrie und Neurologie

- *Maßregelvollzug für Erwachsene*
- *Maßregelvollzug für Jugendliche*
(Zuständigkeit für § 63 StGB für die Pfalz, Zuständigkeit für § 64 StGB für Rheinland-Pfalz)
- *Maßregelvollzug für Heranwachsende*
(Zuständigkeit für Rheinland-Pfalz)

* Einrichtungen des Landeskrankenhauses

Einrichtungen des Pfalzkrankums (AdöR)



TK: Tagesklinik, PIA: Psych. Institutsambulanz, RPZ: Regionales Psychosomatisches Zentrum, BIFID: Berufliche Rehabilitation & Integration, SIA: Suchtinstitutsambulanz, G-PIA: Gerontopsychiatrische Institutsambulanz, APP: Ambulanter Psychiatrischer Pflegedienst

Zahlen und Daten

» Mitarbeiter gesamt		2.301
» Vollzeitstellen		1.659
» Erlösumsatz	Mio.€	117
» Standorte in der Pfalz		14
» Vollstationär	Betten	510
» 6 Tageskliniken Erwachsenenpsychiatrie	Plätze	117
» 4 Tageskliniken Kinder-/Jugendpsychiatrie	Plätze	65
» 11 Psychiatrische Institutsambulanzen		
» 1 forensisch-psychiatrische Ambulanz	Klienten	196
» Ambulanter psychiatrischer Pflegedienst	Klienten	284
» berufliche Reha	Klienten	72
» Maßregelvollzug Erwachsene	Plätze	210
» Maßregelvollzug Jugendliche	Plätze	20
» HalfWayHouse (Kooperation Gemeindepsych. & MRV)	Plätze	10
» Gemeindepsychiatrische Wohnangebote (stationär)	Plätze	180
» 3 Tagesstätten für Menschen mit Demenz	Plätze	60

GESAMT Betten und Plätze

1.172

weitere Zahlen zu Leistungen aus dem SGB V finden Sie im Qualitätsbericht des Pfalzklunikums:

www.pfalzklunikum.de/fileadmin/user_upload/Dokumente/Qualitaetsmanagement/2019-11-07_Gesetzlicher_Qualitaetsbericht_2018.pdf

Stand 12/2018

Wir gehören zum
**BEZIRKS
VERBAND
PFALZ**



... was uns wichtig ist !



Lebenswelt

Personenzentrierung

Augenhöhe

Sozialraumorientierung

Verhandeln statt Behandeln

Hometreatment

Deinstitutionalisierung

Maßgeschneidert, multiprofessionell, menschlich- Modellvorhaben im Pfalzkrlinikum

- Laufzeit 8 Jahre, Umsetzung seit Januar 2020
- größtes Modellvorhaben in Deutschland* in Bezug auf Finanzvolumen und Angebotspalette
- Behandlung aus einem Guss, integrativ, personenzentriert
- für Kinder, Jugendliche und Erwachsene
- Betroffene anders behandeln, aber keine anderen Menschen behandeln
- Fließendere Übergänge zwischen stationär, teilstationär und ambulant
- Feste Bezugspersonen für Betroffene auf dem gesamten Behandlungsweg
- Vermehrter Einsatz aufsuchender multiprofessioneller Teams
- Stärkere Einbindung der Menschen und ihres Umfelds in Behandlung
- Teilprojekte im Modellvorhaben zu Personal- und Organisationsentwicklung, Finanzierung und Finanzen, Angebote und Strukturen, Evaluation und Kommunikation

* nach § 64b SGB V

Projektpartner im Modellvorhaben



BARMER

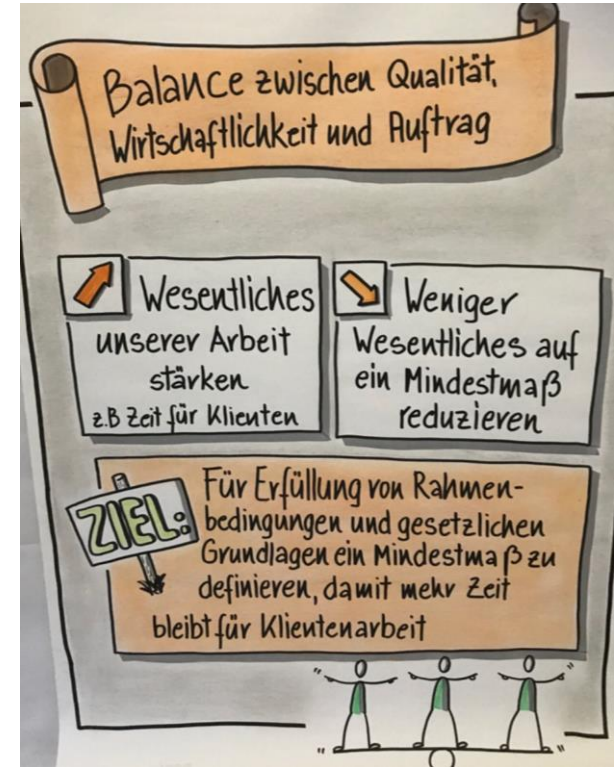


DAK
Gesundheit
Ein Leben Lang.



Umsetzung des BTHG* in der Gemeindepsychiatrie

- Beteiligung an den Landesrahmenvertragsverhandlungen
- Umsetzung der Trennung existenzsichernde Leistungen/Fachleistungen
- wirtschaftliche Optimierung unter den Rahmenbedingungen im Land
- konsequente Umsetzung der gemeindepsychiatrischen Strategie: **Empowerment**** von **Klient*innen** und **Beschäftigten**



*Bundesteilhabegesetz **Selbstwirksamkeit

Dialog und viele Netzwerkpartner



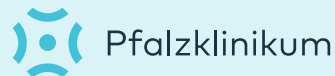
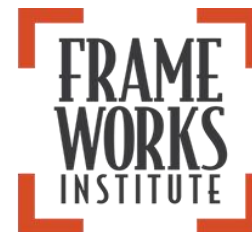
Die Pfalz macht
WEGE ZUR RESILIENZ.



Kaiserslautern inKLusiv



Wir rücken zurecht, was verrückt ist.



Wir gehören zum



Sprechen Sie mich an!

Paul Bomke, Geschäftsführer

Tel. 06349 900-1000

E-Mail: paul.bomke@pfalzklinikum.de

Web: www.pfalzklinikum.de

LinkedIn: <https://www.linkedin.com/in/paul-bomke-95095a10>